

COSE di CASA

IL MENSILE PER VIVERE MEGLIO LA CASA

IN **50 MQ** CON SOPPALCO
IL BLU DEFINISCE GLI SPAZI

1 BAGNO IN PIÙ E 2 CAMERE
NELL'ABITAZIONE DI **75 MQ**

128 MQ PERSONALIZZATI DA
CARTE DA PARATI E TEXTURE

IDEE DA COPIARE

- **UNA PANCHETTA MULTIUSO**
- **LA PARETE DIETRO IL LETTO**

LE **LAMPADE** ICONICHE CHE
VALORIZZANO GLI INTERNI

I FORNI A VAPORE

ABBINARE SEDUTE E TAVOLINI

COME ARREDARE L'**ANGOLO**

L'UMIDITÀ DI RISALITA

FAI DA TE: TRASFORMARE
UNA VECCHIA CASSETTIERA

IL **BAGNO** IN STILE CLASSICO

LA **LAVANDERIA** IN CUCINA

LEGNO
E FINITURE
SCURE



DIVISIONE SIMMETRICA

La pianta rettangolare e la metratura permettono anche una netta separazione tra zona pranzo e area conversazione, ottenuta sfruttando una **quinta interprete sistemata a centro stanza**, a cui addossare una madia bassa, a servizio del tavolo, e la tv sospesa, lato divano

LA PALETTE



Essenze in legno, forme morbide, tinte neutre accostate a un elegante verde bosco in richiamo alla natura, con il trait d'union del nero, per la terza soluzione, che sfrutta la forma allungata della stanza per **suddividere in modo speculare la superficie**. La partizione centrale, dallo spessore ridotto, diventa l'elemento di riferimento per l'organizzazione e il posizionamento degli arredi. Tavolo, divano e complementi seguono infatti una **scansione regolare**, parallela alla parete finestrata più corta e dall'andamento ritmico. Una cadenza compositiva evidente anche nell'alternanza studiata di volumi bassi corposi e strutture alte sottili, che rendono più interessante lo schema apparentemente un po' rigido della composizione. Ne risulta un ambiente armonico, capace di coniugare ordine e vivacità in modo misurato.



1

Hanami di Novamobili
(www.novamobili.it)
ha il piano in marmo grigio
Oriente opaco e gambe
noce canaletto. Misura
L 200 x P 100 x
H 76,5 cm. Costa
da 4.630 euro + Iva.

2

Rivestita in tessuto,
ampia la varietà,
la sedia con braccioli
Nabucco Coll. Homy
di Santalucia Mobili
(santaluciamobili.it)
misura L 56 x P 51 x
H 78 cm. Costa 761 + Iva.

3

La madia **Musa**
di Bontempi (bontempi.it)
ha struttura in legno, ripiani
interni in vetro trasparente
e piedini in acciaio laccato.
Misura L 216 x P 46,5 x
H 81 cm. Da listino costa
a partire da 3.488 euro.

4

Kimia di Stilnovo
(www.stilnovo.com)
ha un disco illuminante
orientabile, regolabile
in altezza. In metallo
verniciato nero, misura
Ø 28 x H 191 cm.
Costa 939,40 euro.

MOODBOARD



.7.

Il legno chiaro come il rovere riscalda una tinta fredda come il grigio. La forma con spessori maggiorati contrasta con l'imbottito dalle estremità stondate.



.8.



MOODBOARD

In una composizione declinata nella medesima palette si può giocare con texture decisamente materiche e lavorazioni dal segno artigianale.



.9.

MOODBOARD



I profili assottigliati delle "gabbie" e dei piedini di metallo alleggeriscono l'insieme vagamente austero, facendo quasi galleggiare i volumi.



DIVANI 5. **Skander di La Redoute** (www.laredoute.com), a 3 posti, è rivestito di velluto 100% poliestere, sfoderabile. Misura L 217 x P 105/228 x H 78 cm e costa 3.039 euro. 6. **Piumotto di Busnelli** (www.busnelli.it), evergreen del 1973, ha una cinghia con fibbia alla base che richiama il mondo della moda. Il rivestimento, dai dettagli artigianali e sfoderabile, è disponibile di tessuto o di pelle. Misura L 260 x P 112 x H 72 cm. Prezzo su richiesta. 7. **Evan di Santalucia Mobili** (www.santaluciamobili.it), rivestito di tessuto eco-sostenibile completamente sfoderabile, è modulare e accessorabile. Misura L 335,4 x P 95 x H 80 cm e costa 7.105 euro. 8. **Jill di Calligaris** (www.calligaris.it), dallo schienale sagomato, misura L 220 x P 95 x H 81 cm e costa a partire da 3.161 euro. 9. **Officina di Magis** (www.magisdesign.com) ha la struttura di ferro forgiato e i cuscini di poliuretano espanso rivestiti con tessuto sfoderabile. Misura L 213 x P 77 x H 70,5 cm e costa da 6.222 euro.

TAVOLINI 5. **Dasè di Mogg**, in vendita online da **Sediarreda** (www.sediarreda.com), è insieme piano d'appoggio, vassoio e lampada. Di metallo verniciato nero, misura L 57 x P 65 x H 35/46/130 cm e costa 1.182 euro. 6. **Gubbles di The Masie** (www.themasie.com) ha il corpo di metallo verniciato bicolore. Misura Ø 35,5 x H 46 cm e costa 99,95 euro. 7. **Evolution Rovere Rustico di Mobili Fiver** (www.mobilifiver.com) è realizzato in nobilitato melaminico di alta qualità effetto legno chiaro dalle venature a vista. Misura L 90 x P 60 x H 35 cm e costa 199,65 euro. 8. I tavolini **Philia di Saba** (www.sabaitalia.com) sono realizzati con ecostone, pietra ricostruita con impasto di granuli di pietra naturale e resina dalla finitura spazzolata. Misurano L 60 x P 50 x H 46 cm e L 82,5 x P 68 x H 36 cm. Prezzo su richiesta. 9. **Turi Turi di La Cividina** (www.lacividina.com), di acciaio in più varianti di colore. Misurano Ø 40 x H 45 cm e Ø 35 x H 40 cm e costano da 812 euro.

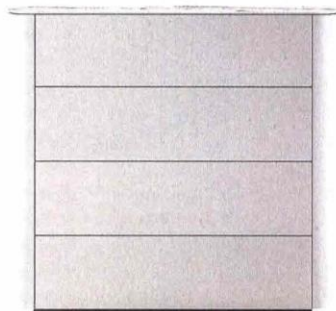
BIANCHERIA, MAGLIERIA, GIOIELLI O ACCESSORI? IL CONTENUTO IDEALE AIUTA A DEFINIRE LA TIPOLOGIA DI CASSETTIERA PIÙ ADEGUATA. CASSETTI GRANDI E PROFONDI PER CAPI VOLUMINOSI, PICCOLI SCOMPARTI PER ORGANIZZARE OGGETTI MINUTI, PARTITORI INTERNI PER CHI AMA L'ORDINE PERFETTO

ATTENZIONE A...

I sostegni: gambe alte donano slancio e leggerezza, ma lasciano inutilizzato lo spazio alla base. Senza un minimo rialzo, però, la pulizia diventa scomoda e l'allineamento con pavimenti irregolari più complesso. La soluzione ideale? Piedini discreti e regolabili.



2

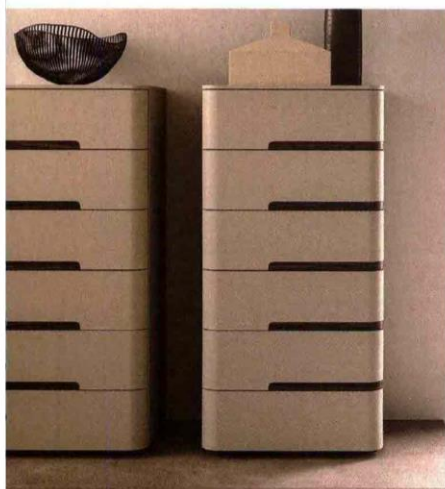


ATTENZIONE A...

La profondità: è spesso il dato che fa la vera differenza. Una cassetiera slim si adatta meglio a passaggi stretti o camere compatte. Per ampliare lo spazio contenitivo si può sempre pensare di affiancarne due.

ATTENZIONE A...

Le aperture: la maniglia è disponibile in molte varianti di forma, materiale e finitura. La gola, una sagomatura nel profilo, offre un look più pulito e contemporaneo. Il push-pull, basato su un meccanismo a pressione interno, consente un'apertura elegante e invisibile.



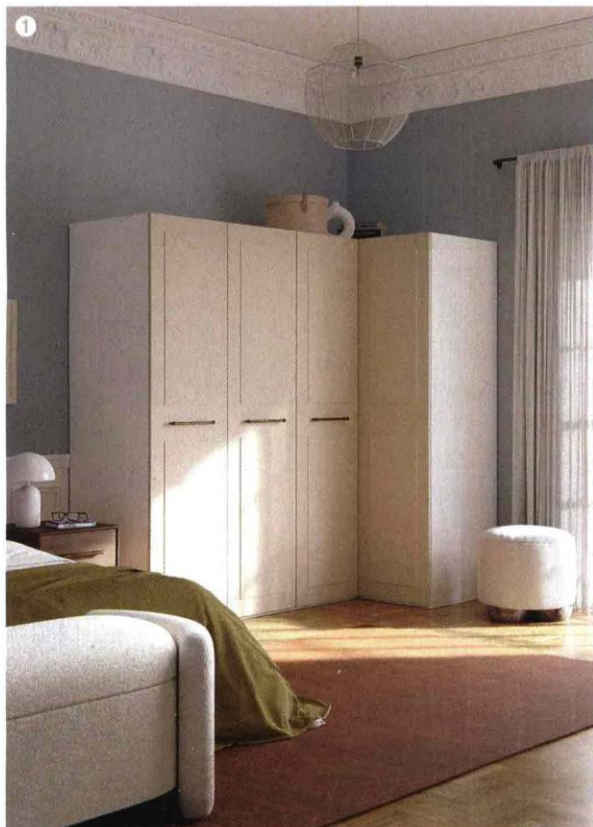
SLANCIATO

È impreziosito da una maniglia a incasso in legno che sul frontale diventa un dettaglio decorativo.

Opale di Santalucia Mobili (santaluciamobili.it) è in laccato opaco con dettagli in essenza. I piedini sono regolabili. Misura L 58,7 x P 43,2 x H 119,6 cm; costa **1.218** euro + Iva.

1. Lullaby di Lema (www.lemamobili.com) è in pannelli di multistrato di pino o abete, può avere finitura laccata opaca o lucida; il top esiste anche in marmo o pietra con finitura shield® che li rende più resistenti. Misura L 134,8 x P 59,8 x H 78,5 cm; costa a partire da 3.873 euro. **2. Side di Caccaro** (www.caccaro.com) nasce dall'unione di uno o più moduli Wallover contenuti da fianchi. Completamente personalizzabile, in laccato opaco bianconeve misura L 110 x P 45,5 x H 99 cm e costa 2.325 euro + Iva. **3. Vesta di Novamobili** (www.novamobili.it) si distingue per la maniglia a incasso con inserto brunito. È disponibile anche con piano in light stone. Con finitura rovere chiaro, misura L 135 cm x P 57 x H 82 cm e costa a partire da 3.229 euro + Iva.

GUARDAROBA ZERO WASTE



INSIEME AL LETTO, L'ARMADIO È L'ARREDO PIÙ IMPORTANTE DELLA CAMERA, MA SPESSO HA **DIMENSIONI INGOMBRANTI** CHE RISCHIANO DI APPESANTIRE L'AMBIENTE. I MODELLI ANGOLARI SFRUTTANO OGNI CENTIMETRO, INSERENDOSI CON DISCREZIONE ACCANTO A UNA FINESTRA O A UNA PORTA. PER AMPLIARNE LA CAPACITÀ CONTENITIVA, AGGIUNGERE SCAFFALI O GANCI



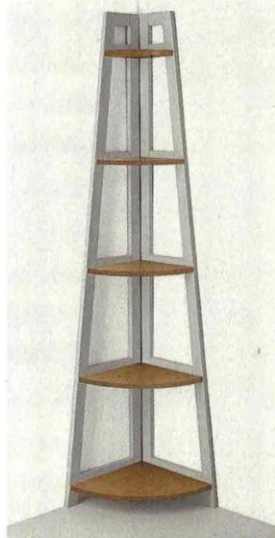
❶ L'armadio angolare **Charlotte di Westwing Collection** (www.westwing.it) è componibile; le ante in Mdf laccato hanno le maniglie in ottone in finitura anticata. Misura L 165/114 x P 62 x H 200 cm e costa 1.999 euro. ❷ L'angolo spogliatoio di **Santalucia Mobili** (santaluciamobili.it) può avere l'apertura a due o tre ante battenti; internamente può essere



organizzato con vani, ripiani, cassettiere e altri accessori. Misura L 214,1 x P 126,8 x H 253 cm; costa 3.136 euro. ❸ **Baule di Coincasa** (www.coin.it) è attrezzato con 8 cassetti e un appendino. La struttura in acciaio, Mdf e ferro è rivestita in pelle sintetica. Le ruote permettono un facile spostamento. Misura L 56 x P 63 x H 145 cm e costa 1.390 euro.

JOLLY

I ripiani di varie dimensioni offrono spazio su misura per ogni tipo di oggetto.



Varm Wood di Tomasucci (www.tomasucci.com) è in Mdf laccato bianco opaco e ha cinque ripiani rivestiti in melaminico finitura rovere. Misura L 36 x P 36 x H 170 cm; costa **219** euro + Iva.

IN PIÙ

Gli appendiabiti da parete sono sempre utili: per i vestiti in uso, il pigiama, le collane...



The Hook di Gazzda (www.gazzda.com) è realizzato con barre di acciaio piegato; un pomello è in rovere massello, gli altri in metallo verniciato. Misura L 24 x P 24 x H 37 cm e costa **95** euro.

COPIA L'IDEA

Anche un semplice sommier può acquistare appeal con l'aggiunta di una testata, trasformando la camera intera.

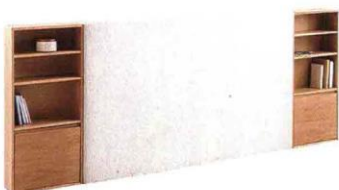
La maggior parte dei modelli si fissa con ganci alla parete e per quanto riguarda le dimensioni, la larghezza deve essere almeno uguale a quella del letto, ma può estendersi oltre, integrando, in alcuni casi, pratici vani contenitore.



Olivia di Decowood (decowood.com) è fatta a mano in rattan e avvolta da una cornice di legno di origine sostenibile in tonalità noce. Misura 160 x H 60 cm e costa 239,99 euro.



Really Nice Things di H&M Home (www2.hm.com), definita da un motivo smerlato, è imbottita e rivestita in velluto (tre i colori proposti). Misura L 145 x H 74 cm e costa 199 euro.



Fabi di La Redoute (www.laredoute.it) ha un comodino contenitore su ogni lato e varie nicchie. In multistrato di pioppo con imbottitura centrale in poliuretano rivestita in tessuto bouclé, misura L 250 x H 101 cm e costa 599 euro.



Il comodino-mensola in rovere è realizzato su misura da **Borsani Arredamenti** (www.borsaniarredamenti.com).

LA TESTATA TESSILE È INCORNICIATA DAI COMODINI IN ROVERE CHE SATURANO LO SPAZIO AI LATI DEL LETTO. L'EFFETTO È AVVOLGENTE E ARMONIOSO



Filesse di Caccaro (www.caccaro.com) ha la testiera in eucalipto con venature naturali. La struttura e i piedini sono minimal per adattarsi a ogni stile. Misura L 175 x P 216 x H 102; costa 1.930 euro + Iva.



Ghibli di Santalucia Mobili (santaluciamobili.it) ha il rivestimento morbido e rimovibile. È proposto anche con contenitore. Da L 203 x P 214 x H 120, rivestimento B, costa 2.249 euro + Iva.