

## Israele colpisce i vertici di Hamas a Doha

Ignota la sorte degli ultimi capi della fazione. Trump informato, l'ira del Qatar

LOGOZZO / PAGINA 8



### IL COMMENTO

UN RAID CHE ALZA IL VELO  
SULL'OBIETTIVO DI NETANYAHU

RENZO GUOLO / PAGINA 8

### LA POLITICA

#### REGIONALI E AUTONOMIA

## Centrodestra, oggi il tavolo nazionale per il Veneto



Giorgia Meloni e Matteo Salvini

L'ora delle scelte per il centrodestra sta per arrivare. Nel primo pomeriggio, alle 15.30, a Roma, si riuniranno i vertici nazionali della coalizione, chiamati a designare il candidato alla presidenza della Regione. Nelle ultime ore sussulti dentro Fratelli d'Italia con il padovano Zanon che ha scritto una lettera a Meloni contro l'ipotesi della scelta di un leghista. Sempre nella riunione odierna, focus anche sull'Autonomia. **BERLINGHIERI / PAGINA 7**

#### CONSIGLIO REGIONALE

## Fondi agli studi sulla Resistenza Il gruppo Fdi esce dall'aula

Scontro in Consiglio regionale e maggioranza spaccata sulla proposta di legge della Lega, primo firmatario Marzio Favero, per rafforzare «la collaborazione istituzionale fra la Regione e la rete degli Istituti storici della Resistenza e della società contemporanea in Veneto». Un testo che era stato mediato con le opposizioni. Il gruppo di Fratelli d'Italia ha abbandonato l'aula, motivando la scelta con la mancanza di riferimenti anche alle Foibe. **/ PAGINA 6**

INTESA CON I SINDACATI SULLA SETTIMANA CORTA. IL PRESIDENTE MILLERI: «LA QUALITÀ DELLA VITA MIGLIORA LE PROFESSIONALITÀ DEI NOSTRI DIPENDENTI»

# Essilux, 4 giorni al lavoro

Progetto pilota in un'intera fabbrica da stabilire: tutti a casa 20 giorni in più all'anno con la stessa paga

I tavoli si apriranno a breve con un obiettivo chiaro: entro gennaio individuare lo stabilimento pilota che sperimenterà la settimana corta. È il cuore dell'accordo programmatico firmato da EssilorLuxottica con Filctem Cgil, Femca Cisl e Uiltec Uil, che nelle prossime settimane entrerà nel dettaglio operativo. Dal primo gennaio 2026, il modello delle settimane corte - 20 giornate di riposo aggiuntive all'anno a parità di stipendio - sarà esteso per la prima volta a un intero sito produttivo. **PAOLINI / PAGINA 14**



VISITE OCULISTICHE GRATIS  
LA FONDAZIONE ONESIGHT  
AIUTA SEICENTO BELLUNESI  
DALL'ANESE / PAGINA 17

#### SOLIDARIETÀ A FELTRE

## Pasti, torcia coperta termica: kit di salvataggio per i clochard

L'esecutivo dei sindaci sta predisponendo un piano per aiutare le persone che nel Feltrino non hanno un riparo. **MILANO / PAGINA 22**

#### COMUNE DI BELLUNO

## Addio di Stefani: da Fdi confluirà nel gruppo misto dopo le Regionali

Il consigliere di maggioranza ha rotto con il suo partito: «Abbandonato dopo l'aggressione a Palazzo Rosso». **SOSSO / PAGINA 19**

DA OGGI IN CLASSE: IN VENETO 99 MILA ALUNNI SENZA CITTADINANZA. NEL BELLUNESE ANCORA 364 CATTEDRE VUOTE



## Scuola, prima campanella con i cellulari spenti

Maria Pastrello, dirigente del Calvi-Dolomieu, mostra l'armadietto dove saranno riposti i cellulari **/ PAGINE 2, 3, 4, E 5**

### MONTAGNA

#### LA NUOVA MARMOLADA DI VALT

## «Sul ghiacciaio tra l'erba che cresce e filo spinato»



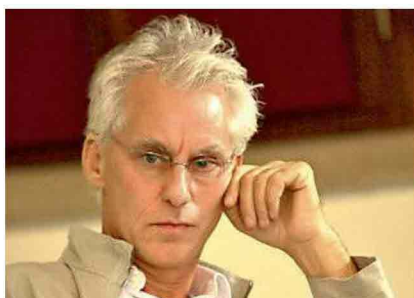
Il monitoraggio sulla Marmolada

Mauro Valt, esperto di Arpav, racconta quello che è cambiato. **DAL MAS / PAGINA 20**

**149** i giorni che mancano a  
**Milano-Cortina 2026**

#### IL NUOVO GIALLO DELL'AUTORE TREVIGIANO

## L'insalvabile Venezia noir di Ervas



Fulvio Ervas, giallista, opinionista

Se Stucky, consegnato alla serie televisiva e al suo interprete Giuseppe Battiston, è andato letterariamente in pensione, non così Fulvio Ervas come giallista. «L'insalvabile», da ieri in libreria per Marsilio, è il primo episodio di quella che si avvia a essere una nuova serie, che ha questa volta come protagonista una giovane poliziotta in servizio a Mestre. In una città consumata dai turisti e ribattezzata «Pantegania». **MENNITI IPPOLITO / PAGINE 30 E 31**

## DOLOMITES INFISSI SRL

Sede e produzione  
**LONGARONE Belluno**  
zona industriale 26  
T. 0437 573010

Show-room  
**POINCCICO di Zoppola PN**  
via Cusano 12  
T. 0434 997906

Show-room  
**SAN DONÀ DI PIAVE VE**  
via Nazario Sauro 158  
T. 0421 1720068

**VENDITA DIRETTA**   
www.dolomitesinfissi.com  
@Dolomites Infissi



## **PRIVATE EQUITY/1**

### **Santalucia Mobili L'ingresso di Friulia nel capitale sociale**

Friulia, la finanziaria della Regione Friuli Venezia Giulia, entra con il 13,8% nel capitale di Santalucia Mobili, storica azienda di Prata di Pordenone attiva nel settore arredamento che quest'anno festeggia i 60 anni dalla sua fondazione. L'investimento, del valore complessivo di circa 1 milione di euro, ha l'obiettivo di sostenere e accelerare la strategia di sviluppo della società specializzata nella produzione di mobili per la zona giorno e notte e negli arredi su misura per il settore contract, in particolare per strutture ricettive, residenziali e commerciali. La società pordenonese ha chiuso i conti 2024 con ricavi in crescita a 31,2 milioni di euro rispetto ai 28,9 milioni del 2023,