

SANTALUCIA MOBILI

HOMY

NOTTE

UPGRADE



**Homy** \_ Notte

---

**Letti** ..... Beds  
**Gruppi** ..... Units  
**Armadi** ..... Wardrobes

**SANTALUCIA MOBILI**



**Ora**

\_ Ora

pag. 12-47



**Zonda**

\_ Zonda

pag. 48-91



**Solano**

\_ Solano

pag. 92-159



**Ponente**

\_ Ponente

pag. 160-223



**Scacco**

\_ Scacco

pag. 224-235



**Tod**

\_ Tod

pag. 236-249



**Lotus**

\_ Lotus

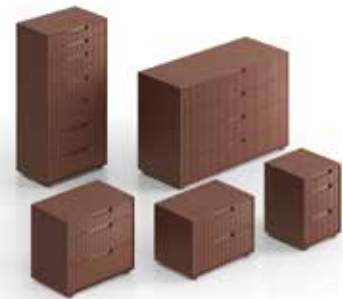
pag. 250-269



**Giada**

\_ Giada

pag. 12-61



**Quadro Grecato**

\_ Quadro Grecato

pag. 76-89 / 174-189 / 206-221



**Dolomia**

\_ Dolomia

pag. 190-205 / 236-249



**Opale**

\_ Opale

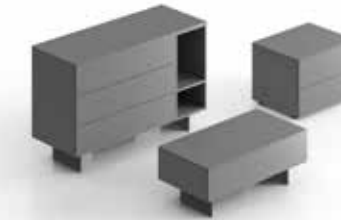
pag. 160-173



**Sistema Ego**

\_ Ego range

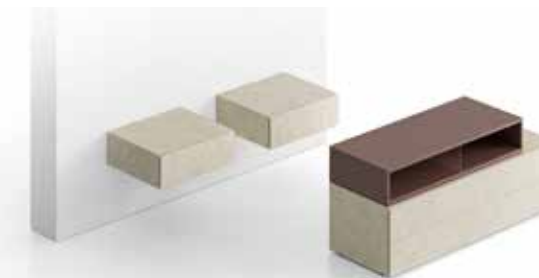
pag. 124-141



**Sistema Ventidue**

\_ Ventidue range

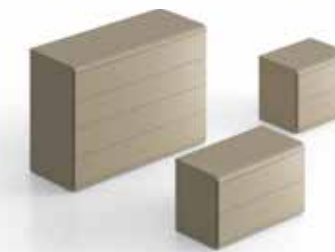
pag. 62-75 / 142-155 / 224-235



**Sistema Cobalto**

\_ Cobalto range

pag. 92-123



**Agata**

\_ Agata

pag. 250-269



**Ego Maxi**

\_ Ego Maxi

pag. 12-25 / 196-205



**Vision**

\_ Vision

pag. 26-61 / 224-235



**Trial**

\_ Trial

pag. 62-75



**Grecato**

\_ Grecato

pag. 76-89 / 174-189 / 206-221



**Spira**

\_ Spira

pag. 92-109 / 142-155



**Stagionale Ego Maxi**

\_ Ego Maxi subdivided wardrobe

pag. 190-205



**Luxury**

\_ Luxury

pag. 236-249

# Indice \_ **Cabine armadio**

Index \_ Walk-in wardrobes

---



**Naked**

\_ Naked

pag. 110-123 / 160-173



**Luxury**

\_ Luxury

pag. 124-141



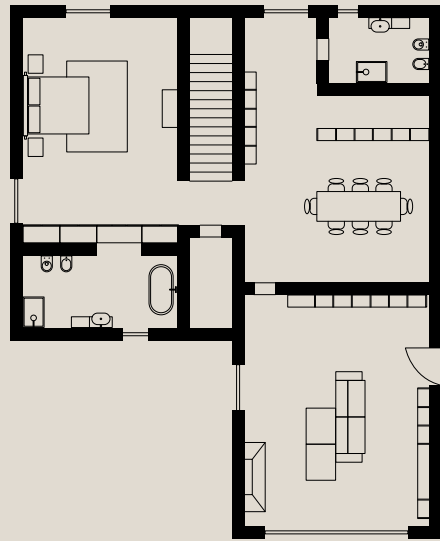
**Naked e Bold**

\_ Naked and Bold

pag. 250-269

“Cambiamo  
il punto di vista,  
trasformando  
elementi contenitivi  
da oggetti marginali  
di una stanza  
in spazi modulabili  
in cui vivere  
la nostra quotidianità.”

---



- **Armadio EGO Maxi**  
EGO Maxi wardrobe
- **Sistema GIADA**  
GIADA range
- **Letto ORA**  
ORA bed

**Villa Ronchi**  
\_ Ronchi Villa

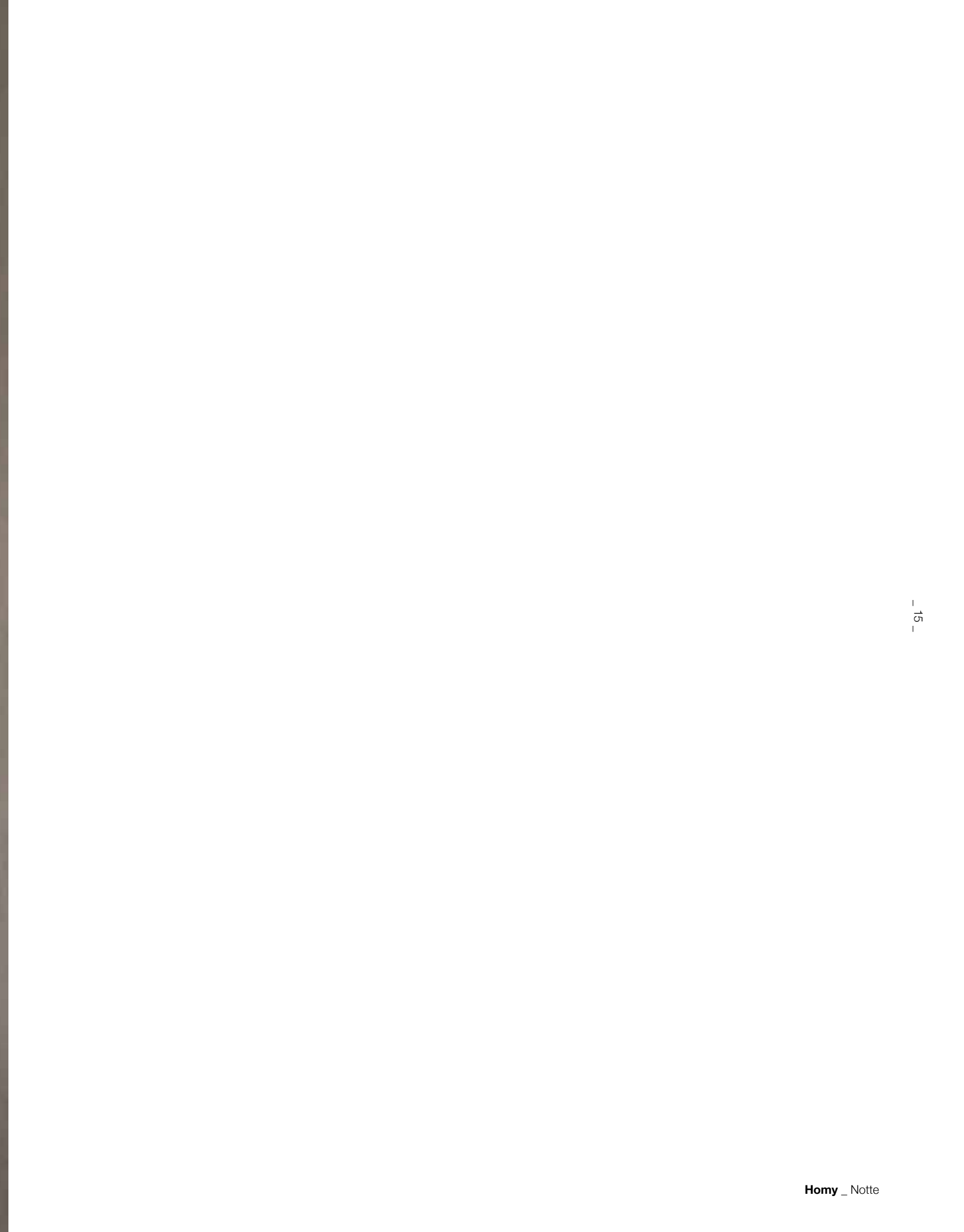
Ogni angolo riflette un'atmosfera di quiete e accoglienza. Una casa rustica dai toni caldi e un fascino senza tempo.

\_ Every corner reflects an atmosphere of welcoming calm. A country home in warm colours oozing timeless charm.



**01**









**IT\_**

Il letto Ora è composto da due pannelli che possono avere finiture diverse tra loro. Quello retrostante può avere texture materiche e marmoree come: pietra o statuario. I pannelli sono dotati di un sistema di retroilluminazione.

**EN\_**

The Ora bed is made up of two panels which can come in different finishes. The one at the back can have structured marble-like textures such as: Petra or Statuario. The panels come with a backlighting system.



## Sezione \_ Moduli Ponte Ego Maxi

Section \_ Ego Maxi Overbed Units

Dettagli Tecnici  
Technical details



### IT\_

Gli elementi a ponte permettono di ricavare uno spazio all'interno dell'armadio funzionale ad essere diversamente attrezzato: dal modulo ad ante battenti Mystery, utile alla chiusura del passaggio verso un'altra stanza al modulo ponte chiuso dalla boiserie.

### EN\_

The overbed units allow for the creation of a space within the wardrobe that can be equipped in different ways: from the Mystery hinged door module, useful for closing off the passage to another room, to the overbed units enclosed by the boiserie.



**Modulo ponte passante**  
\_ Passing unit



**Modulo ponte**  
\_ Overbed unit



**Modulo ponte Mystery**  
\_ Mystery unit



## Sistema Giada

\_ Giada range

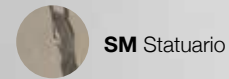
Moduli retro finiti  
Finished back units



● **Scocca \_ ES Matwood Dark**  
Body \_ ES Matwood Dark

● **Maniglia \_ LZ Titanio Metallizzato**  
Handle \_ LZ Titanio Metallizzato





**SM** Statuario



**LZ** Titanio Metallizzato



**SN** Petra



**ES** Matwood Dark

**Armadio Ego Maxi** \_ Ego Maxi wardrobe

L.2749 - H.2530 - P.605  
W.2749 - H.2530 - D.605

**Letto Ora** \_ Ora bed

L.1913 - H.950 - P.2205  
W.1913 - H.950 - D.2205

**Sistema Giada** \_ Giada range

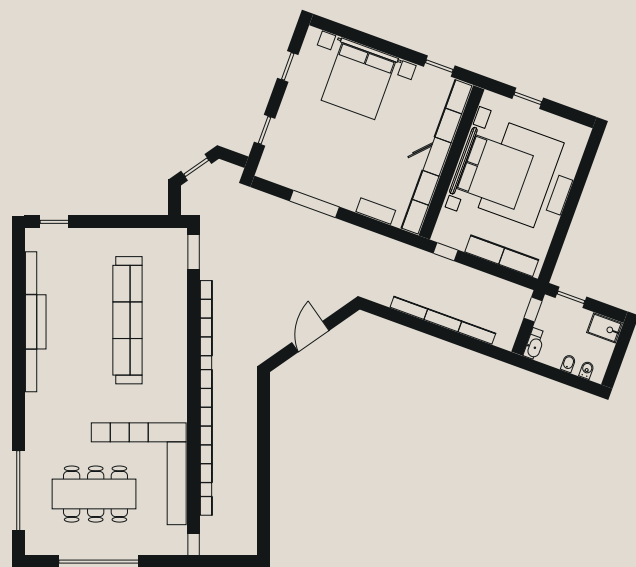
L.612 - H.502 - P.491  
W.612 - H.502 - D.491



**Sistema Giada** \_ Giada range

L.1224 - H.746 - P.491  
W.1224 - H.746 - D.491





**Edificio Clara**  
\_ Clara House

- \_ **Armadio VISION**  
VISION wardrobe
- \_ **Sistema GIADA**  
GIADA range
- \_ **Letto ORA**  
ORA bed

Una casa elegantemente classica impreziosita da mobili moderni, il connubio perfetto di tradizione e contemporaneità.

\_ An elegantly classic home embellished with modern furniture, striking the perfect balance between traditional and contemporary.



**02**









## Sezione \_ Letto Ora

Section \_ Ora bed

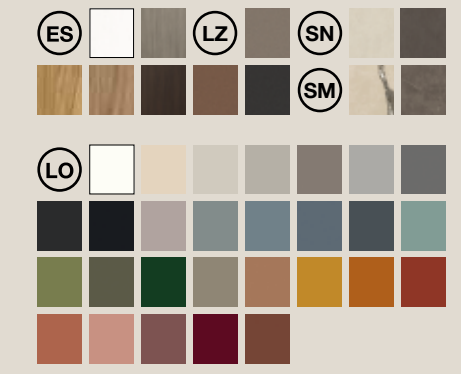
Dettagli Tecnici  
Technical details



### ① Finiture Testiera \_ Headboard finishes



### ② Finiture Retro Testiera \_ Headboard back finishes





## Sistema Giada

\_ Giada range

Moduli retro finiti  
Finished back units



 **Scocca \_ ES Matwood Honey**  
Body \_ ES Matwood Honey

 **Maniglia \_ LZ Titanio Metallizzato**  
Handle \_ LZ Titanio Metallizzato







**IT\_**

Il modulo Vision è abbinabile ad armadi con anta battente o scorrevole. Può disporre di frontali lisci o caratterizzati dalla maniglia Ego. La sua versatilità è data dalle diverse attrezzature interne di cui esso dispone.

**EN\_**

The Vision unit can be paired with hinged-door or sliding-door wardrobes. The fronts can be Liscia or feature the Ego handle. Its versatility is guaranteed by the multiple internal accessories available.

## Sezione \_ Moduli Vision

Section \_ Vision units

Dettagli Tecnici  
Technical details



IT\_

Il modulo Vision può essere posizionato a sinistra, al centro o a destra di una composizione armadio con moduli battenti o scorrevoli.

EN\_

The Vision unit can be fitted to the left, centre or right of a wardrobe composition with hinged or sliding door units.

**POSIZIONAMENTO SU ANTA BATTENTE** \_ POSITIONING ON HINGED DOOR

**POSIZIONAMENTO SU ANTA SCORREVOLE** \_ POSITIONING ON SLIDING DOOR



**Modulo Vision laterale**  
\_ Vision side unit

**Modulo Vision centrale**  
\_ Vision central unit

**Modulo Vision laterale**  
\_ Vision side unit

**Modulo Vision centrale**  
\_ Vision central unit



**Disposizione TV**  
\_ TV arrangement



**Ripiano legno con luce led**  
\_ Wooden shelf with LED light



**Disposizione TV**  
\_ TV arrangement

## Sezione \_ Moduli Vision

Section \_ Vision units

IT\_

Il modulo Vision dispone di diverse modularità: ante, cassetti e vani a giorno, componibili tra loro. Disponibili frontali lisci o con maniglia Ego.

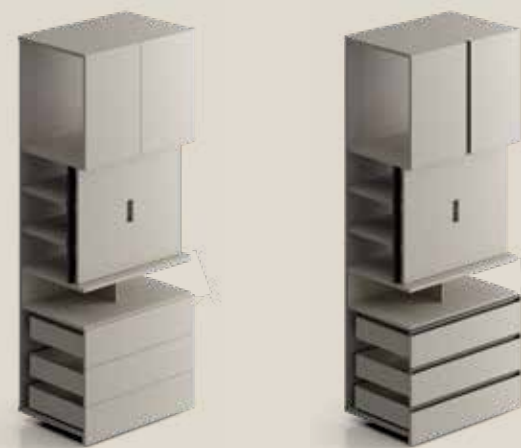
**MODULARITÀ** \_ MODULAR FORMATS

EN\_

The range of modular Vision units is extensive: doors, drawers and open-fronted compartments, which can be combined together. Available with smooth Liscia fronts or with Ego handle.



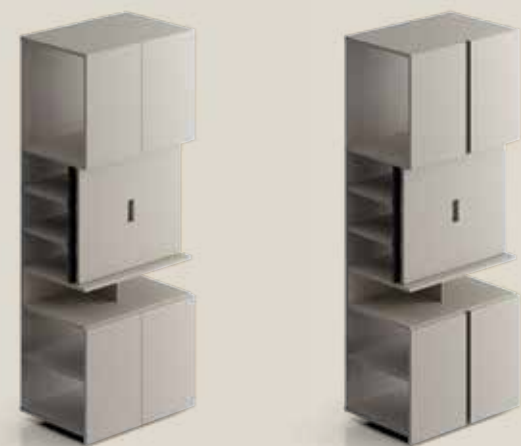
**Modulo Vision 2 ante + 4 cassetti**  
\_ Vision unit with 2 doors + 4 drawers



**Modulo Vision 2 ante + 3 cassetti + vano a giorno**  
\_ Vision unit with 2 doors + 3 drawers + open-fronted compartment



**Modulo Vision 2 + 2 ante**  
\_ Vision unit with 2 + 2 doors



**Modulo Vision 2 + 2 ante + vano a giorno**  
\_ Vision unit with 2 + 2 doors + open-fronted compartment

## Sezione \_ Moduli Porta TV

Section \_ TV Stand Unit

Dettagli Tecnici  
Technical details



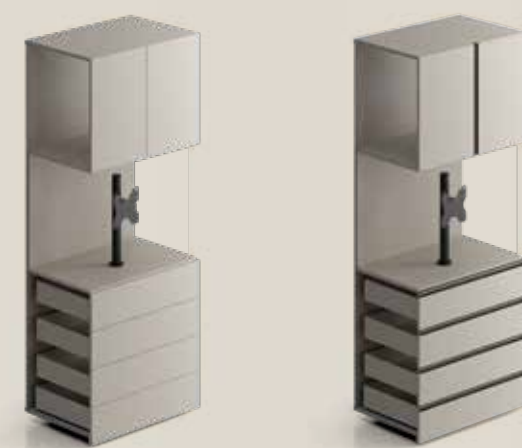
IT\_

I moduli porta Tv sono progettati per ospitare la televisione, offrendo inoltre pratiche soluzioni di archivio per dispositivi, accessori, libri, oggetti.

**MODULI PORTA TV** \_ TV UNITS

EN\_

TV stand unit are designed to accommodate your television, while also offering practical storage solutions for devices, accessories, books and ornaments.



**Modulo Porta TV 2 Ante + 4 Cassetti**  
\_ TV unit with 2 doors + 4 drawers



**Modulo Porta TV 2 + 2 Ante**  
\_ TV unit with 2 + 2 doors



**LO** Nebbia



**LZ** Champagne Metallizzato



**CE** Eco Limo



**ES** Matwood Honey

**Armadio Vision** \_ Vision wardrobe

L.2759 - H.2530 - P.643  
W.2759 - H.2530 - D.643

**Letto Ora** \_ Ora bed

L.1913 - H.950 - P.2131  
W.1913 - H.950 - D.2131

**Sistema Giada** \_ Giada range

L.459 - H.502 - P.491  
W.459 - H.502 - D.491



**Sistema Giada** \_ Giada range

L.1224 - H.746 - P.491  
W.1224 - H.746 - D.491





## Sezione \_ Letto Ora

Section \_ Ora bed

Dettagli Tecnici  
Technical details



IT\_

La vasta scelta di ring offre la possibilità di personalizzare l'estetica del letto, garantendo comfort e adattabilità alle esigenze individuali.

EN\_

The extensive range of frames allows the styling of the bed to be customised, ensuring comfort and adaptability to individual requirements.

### LETTI SEMPLICI \_ SIMPLE BEDS

### LETTI CONTENITIVI \_ STORAGE BEDS



**Ring 1 \_ Piede Curvo**  
Frame 1 \_ Curved feet



**Ring 2 \_ Tender**  
Frame 2 \_ Tender



**Ring 5 \_ Box**  
Frame 5 \_ Box



**Ring 6 \_ Box imbottito**  
Frame 6 \_ Upholstered box



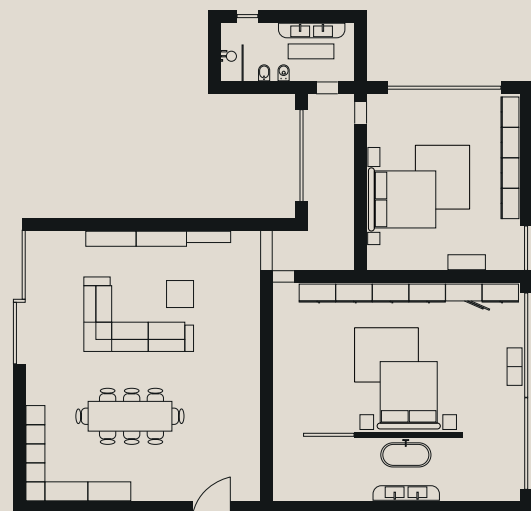
**Ring 3 \_ Staffa**  
Frame 3 \_ Bracket



**Ring 4 \_ Plexi**  
Frame 4 \_ Plexi



**Ring 10 \_ Fly**  
Frame 10 \_ Fly



**Villa Lana**  
\_ Lana Villa

- \_ **Armadio VISION**  
VISION wardrobe
- \_ **Sistema GIADA**  
GIADA range
- \_ **Letto ZONDA**  
ZONDA bed

Una luminosa villa modernista,  
dove interno ed esterno si  
fondono e l'arredamento  
crea percorsi emozionali  
unici per ogni stanza.

\_ A bright and modern villa, where the inside comes together with the outside and the furniture creates unique enticing paths leading to every room.



03



50

51





- 54 -

- 55 -



## Sistema Giada

\_ Giada range

Moduli retro finiti  
Finished back units



● **Scocca \_ CE Pepe**  
Body \_ CE Pepe

● **Maniglia \_ LO Pepe**  
Handle \_ LO Pepe





Homy \_ Notte



Homy \_ Notte



**CE** Eco Avorio



**LO** Avorio



**TF** Firenze 20



**VM** Titanio Metallico



**ES** Matwood Dark

**Armadio Vision** \_ Vision wardrobe

L.3001 - H.2530 - P.639  
W.3001 - H.2530 - D.639

**Letto Zonda** \_ Zonda bed

L.1970 - H.1125 - P.2255  
W.1970 - H.1125 - D.2255

**Sistema Giada** \_ Giada range

L.459 - H.497 - P.491  
W.459 - H.497 - D.491

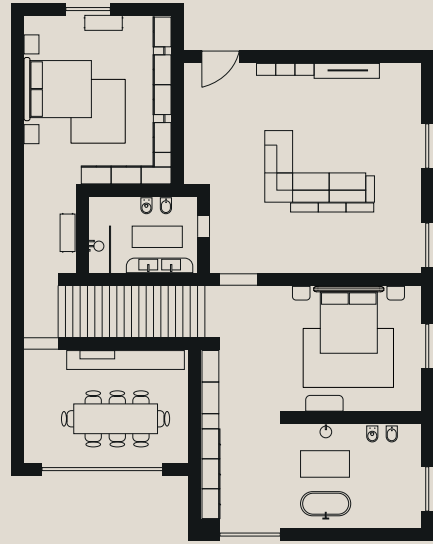


**Sistema Giada** \_ Giada range

L.1224 - H.741 - P.491  
W.1224 - H.741 - D.491







**Casa Zilin**  
\_ Zilin House

- \_ **Armadio LISCIO Trial**  
Liscia Trial wardrobe
- \_ **Sistema VENTIDUE**  
VENTIDUE range
- \_ **Letto ZONDA**  
ZONDA bed

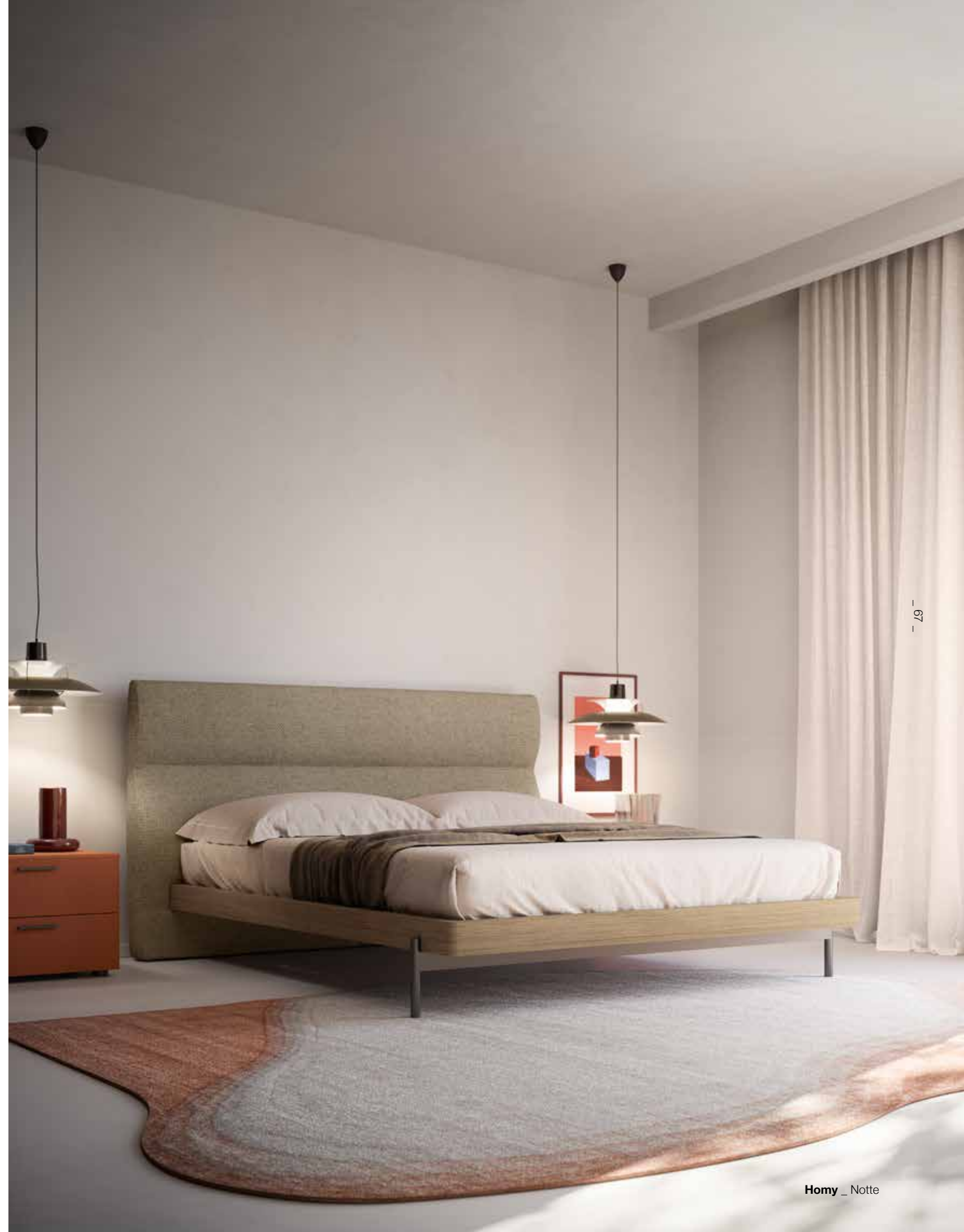
Sapori caldi della terra  
nelle tinte, architetture  
e arredi armonizzati per  
un ristrutturato arioso ed  
accogliente.

\_ A palette of warm, earthy tones, combined with harmonious architecture and furnishings, transforms this renovated space into a welcoming haven.



04







**IT\_**

Il sistema Ventidue, con frontali in finitura Trial, combina estetica contemporanea e texture innovative, donando un tocco di eleganza e modernità alla camera da letto.

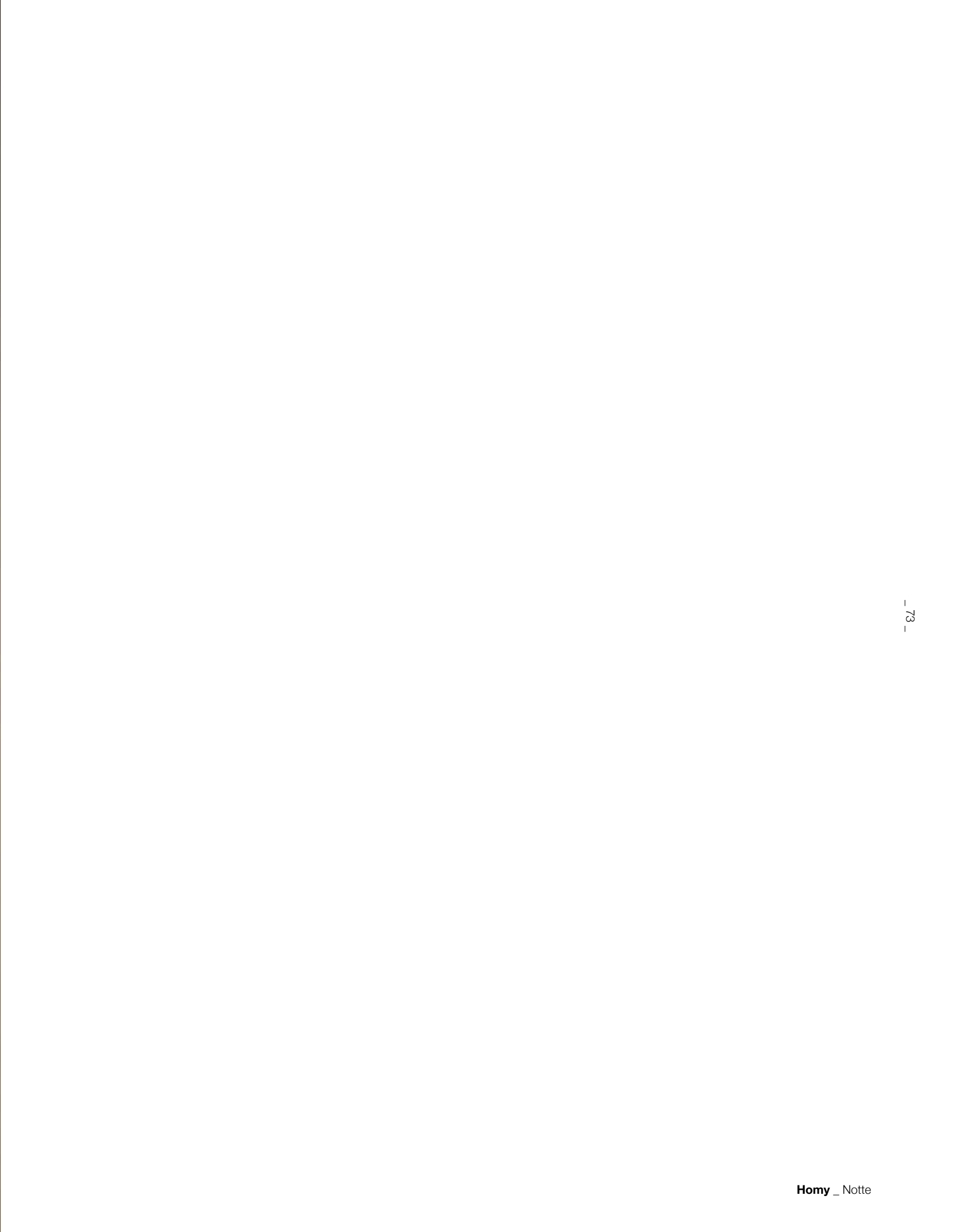
**EN\_**

The Ventidue collection, with Trial finish fronts, combines contemporary aesthetics with innovative textures, adding a touch of elegance and modernity to the bedroom.



\_70\_

\_71\_



Composizione \_ **HNC104**

-  **RS** Trial Rosa Antico
-  **LZ** Titanio Metallizzato
-  **RS** Trial Avorio
-  **VM** Titanio Metallico
-  **TU** Urbino 03
-  **ES** Matwood Coffee

**Letto Zonda** \_ Zonda bed

L.1970 - H.1125 - P.2181  
W.1970 - H.1125 - D.2181

**Sistema Ventidue** \_ Ventidue range

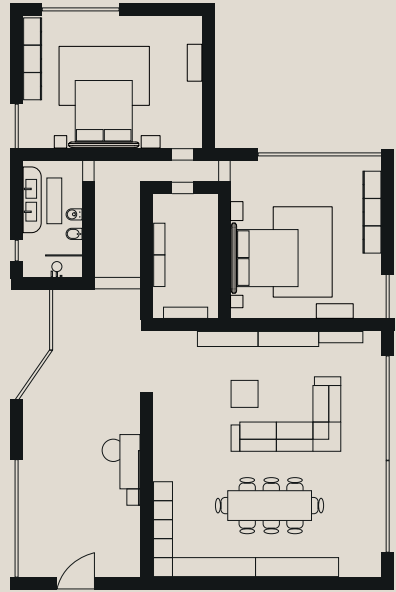
L.613 - H.451 - P.509  
W.613 - H.451 - D.509

**Armadio Liscio Trial** \_ Liscia Trial wardrobe

L.3276 - H.2530 - P.602  
W.3276 - H.2530 - D.602

**Sistema Ventidue** \_ Ventidue range

L.1225 - H.786 - P.509  
W.1225 - H.786 - D.509

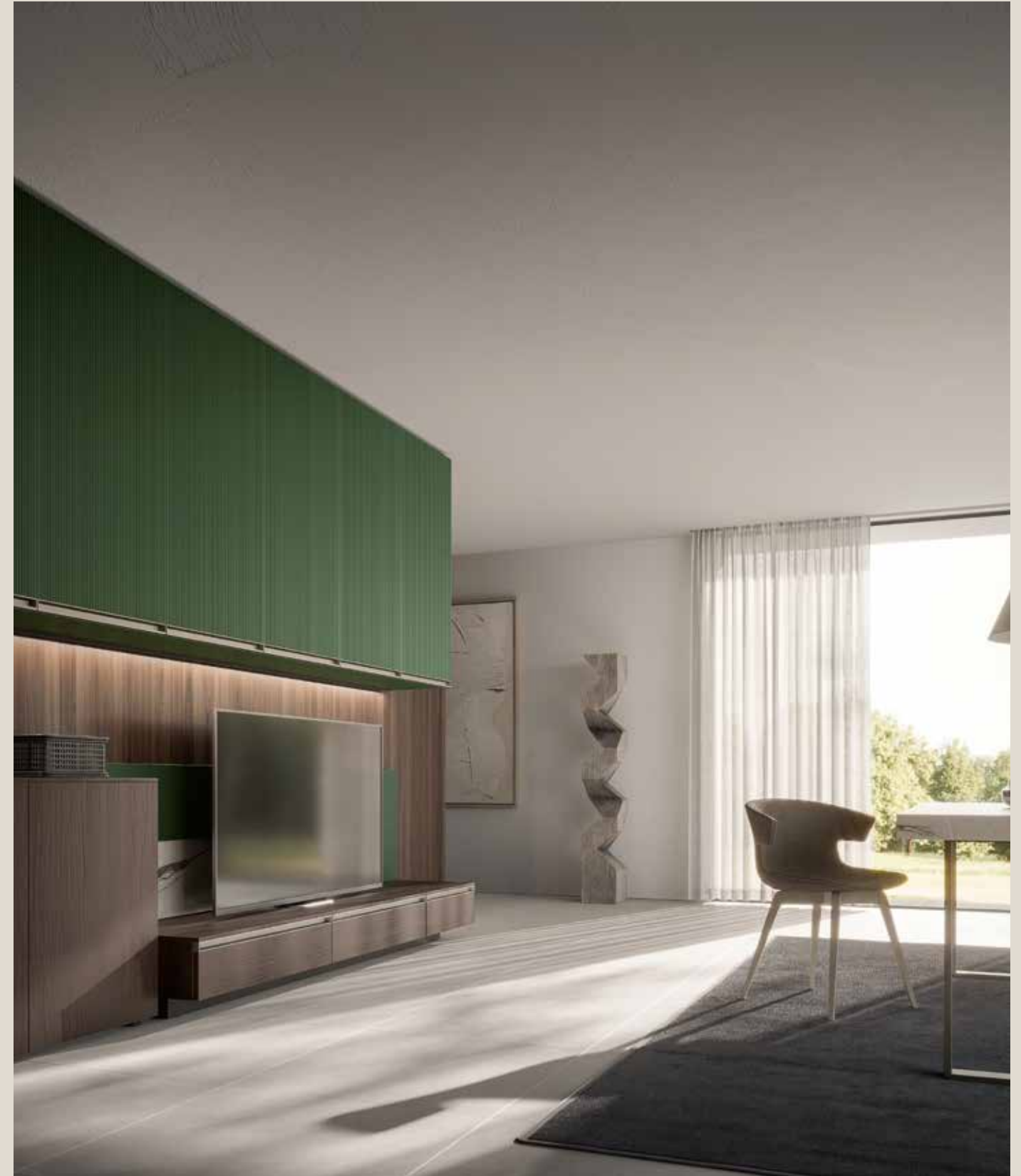


- **Armadio GRECATO**  
GRECATO wardrobe
- **Gruppo QUADRO GRECATO**  
QUADRO GRECATO units
- **Letto ZONDA**  
ZONDA bed

**Casa Marotti**  
\_ Marotti House

Colore e matericità delle ante attraversano coerentemente gli spazi generando un ambiente domestico confortevole e di carattere.

\_ The colours and textures of the doors flow seamlessly throughout the space, creating a warm and inviting home.



**05**











**IT\_**

L'effetto grecato applicato al gruppo Quadro crea un interessante gioco di luci e ombre, arricchendo l'ambiente con raffinatezza e carattere. Disponibile in vari colori e finiture, si adatta ai diversi stili di arredamento.

**EN\_**

The Grecato effect applied to the Quadro unit creates a delightful play of lights and shadows, embellishing the setting with sophistication and character. Available in various colours and finishes, to suit different interior décor styles.



## Gruppo Quadro Greco

\_ Quadro Greco units

● **Scocca \_ LO Nebbia**  
Body \_ LO Nebbia

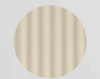
● **Frontali \_ FS Greco Nebbia**  
Fronts \_ FS Greco Nebbia



Composizione \_ **HNC105**



**CE** Eco Avorio



**FS** Greco Avorio



**VC** Vetro Rigato



**LO** Foresta



**FS** Greco Foresta



**TF** Firenze 19



**VM** Titanio Metallico

**Letto Zonda** \_ Zonda bed

L.1970 - H.1125 - P.2210  
W.1970 - H.1125 - D.2210

**Quadro Greco** \_ Quadro Greco

L.400 - H.532 - P.400  
W.400 - H.532 - D.400

**Armadio Greco** \_ Greco wardrobe

L.2749 - H.2530 - P.621  
W.2749 - H.2530 - D.621

**Quadro Greco** \_ Quadro Greco

L.1223 - H.799 - P.500  
W.1223 - H.799 - D.500

## Sezione \_ Letto Zonda

Section \_ Zonda bed

Dettagli Tecnici  
Technical details



IT\_

La testiera del letto Zonda si integra facilmente ai diversi ring creando vari stili di letto, dal moderno al classico.

EN\_

The headboard on the Zonda bed easily matches the various frames available to create a variety of bed styles, ranging from modern to classic.

LETTI SEMPLICI \_ SIMPLE BEDS

LETTI CONTENITIVI \_ STORAGE BEDS



Ring 1 \_ Piede Curvo  
Frame 1 \_ Curved feet



Ring 2 \_ Tender  
Frame 2 \_ Tender



Ring 5 \_ Box  
Frame 5 \_ Box



Ring 6 \_ Box imbottito  
Frame 6 \_ Upholstered box



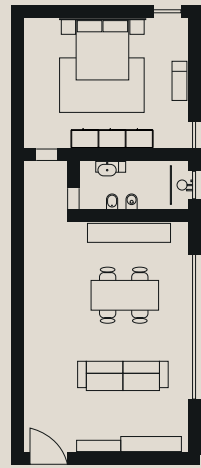
Ring 3 \_ Staffa  
Frame 3 \_ Bracket



Ring 4 \_ Plexi  
Frame 4 \_ Plexi



Ring 10 \_ Fly  
Frame 10 \_ Fly



Edificio Parioli  
\_ Parioli House

- \_ **Armadio Anta SPIRA**  
Wardrobe with SPIRA door
- \_ **Sistema COBALTO**  
COBALTO range
- \_ **Letto SOLANO Fly Imbottito**  
SOLANO Fly upholstered bed

Le armonie cromatiche, gestite con attenzione formale, generano spazi sobri anche nelle architetture liberty del secolo scorso.

\_ Through an impeccably thorough and refined use of colour, even the most elaborate Liberty architecture can achieve a sense of understated elegance.



06







**IT\_**

L'armadio con la nuova anta dotata di maniglia Spira rappresenta una combinazione di funzionalità e design contemporaneo. Personalizzabile in diverse finiture permette di essere adattata in diversi contesti.

**EN\_**

The wardrobe with the new door fitted with the Spira handle constitutes a combination of functionality and contemporary design. It can be customised in various finishes to suit a variety of contexts.

## Sezione \_ Anta Spira

Section \_ Spira door

Dettagli Tecnici  
Technical details



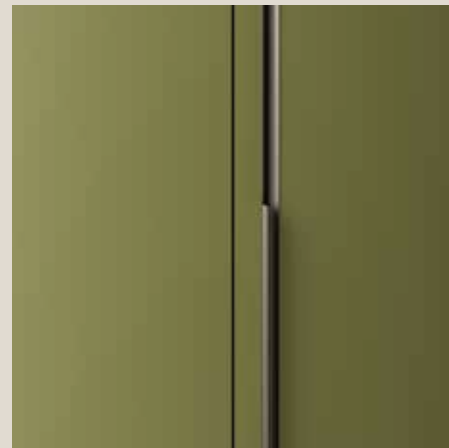
IT\_

L'anta Spira è disponibile con maniglia in finiture metallizzate o laccate, e l'anta in tutte le finiture sotto indicate.

EN\_

The Spira door is available with a handle in bright metallic or lacquered finishes, and the door in all finishes included below.

**VARIANTI CON MANIGLIA METALLIZZATA** \_ VARIANTS WITH BRIGHT METALLIC HANDLE



**LZ Titanio metallizzato / LO Salvia**  
LZ Titanio metallizzato / LO Salvia



**LZ Titanio metallizzato / CE Eco Pepe**  
LZ Titanio metallizzato / CE Eco Pepe



**LZ Titanio metallizzato / ES Matwood Honey**  
LZ Titanio metallizzato / ES Matwood Honey

**VARIANTI CON MANIGLIA LACCATA** \_ VARIANTS WITH LACQUERED HANDLE



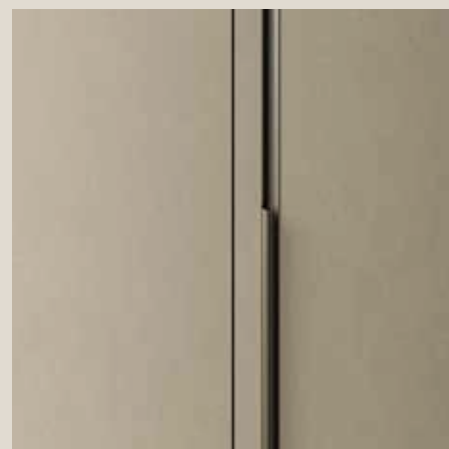
**LO Salvia / LO Salvia**  
LO Salvia / LO Salvia



**LO Pepe / CE Eco Pepe**  
LO Pepe / CE Eco Pepe



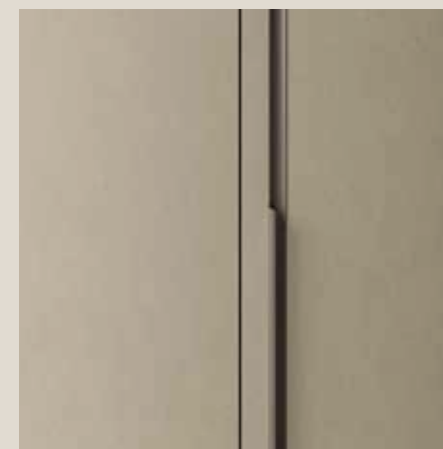
**LO Pepe / ES Matwood Honey**  
LO Pepe / ES Matwood Honey



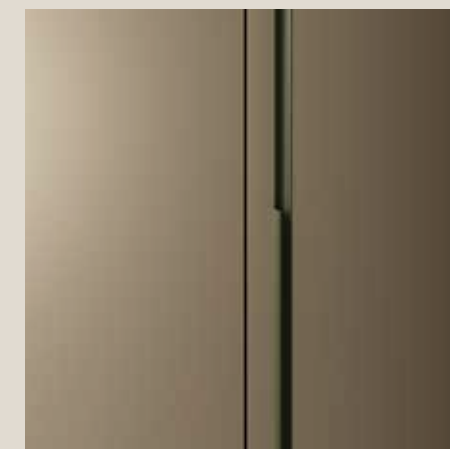
**LZ Titanio metallizzato / SN Petra**  
LZ Titanio metallizzato / SN Petra



**LZ Titanio metallizzato / LZ Titanio metallizzato**  
LZ Titanio metallizzato / LZ Titanio metallizzato



**LO Pepe / SN Petra**  
LO Pepe / SN Petra



**LO Verde Ombra / LZ Champagne metallizzato**  
LO Verde Ombra / LZ Champagne metallizzato



- 100 -

- 101 -





**IT\_**

Il letto Solano offre un'atmosfera moderna e luminosa alla camera da letto. La luce sottostante non solo accentua il design galleggiante del letto, ma crea anche un effetto accogliente e rilassante.

**EN\_**

The Solano bed generates a bright, modern bedroom ambiance. The light underneath not only emphasises the floating bed design but also creates a welcoming and relaxing look.



06

**IT\_**

Il letto offre un ampio spazio contenitivo sotto la struttura, ideale per ottimizzare l'organizzazione della camera. Questa soluzione combina eleganza e funzionalità, mantenendo l'ambiente ordinato e moderno.

**EN\_**

The bed offers plenty of storage space under the frame, making it ideal for a well-organised bedroom. This solution combines elegance with functionality, keeping the setting tidy and modern.

107

**CE** Eco Avorio

**LO** Avorio

**EC** Paris 280

**Sistema Cobalto** \_ Cobalto range

L.550 - H.390 - P.488  
W.550 - H.390 - D.488

**Letto Solano Fly Imbottito** \_ Solano Fly upholstered bed

L.2829 - H.1135 - P.2142  
W.2829 - H.1135 - D.2142

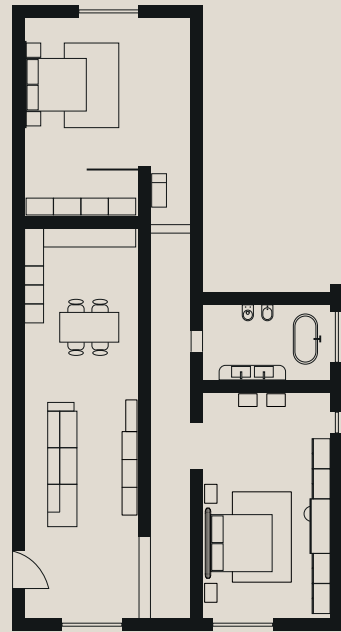
**Armadio Anta Spira** \_ Wardrobe with Spira door

L.2749 - H.2530 - P.622  
W.2749 - H.2530 - D.622

**Sistema Cobalto** \_ Cobalto range

L.1650 - H.816 - P.488  
W.1650 - H.816 - D.488





Casa Modico  
\_ Modico House

- \_ Cabina Armadio **NAKED**  
NAKED walk-in wardrobe
- \_ Sistema **COBALTO**  
COBALTO range
- \_ Letto **SOLANO Fly Plissé**  
SOLANO Fly Plissé bed

Le atmosfere raffinate di una casa mid-century sono gestite con sobrietà accostando legni scuri a tinte neutre e pastellate.

\_ The sophisticated atmospheres of a mid-century home are simply achieved by combining dark wood with neutral pastel shades.



07











**IT\_**

Il sistema Cobalto offre la possibilità di personalizzare i moduli che lo creano, formando diverse disposizioni che consentono di creare composizioni uniche e funzionali.

**EN\_**

The Cobalto collection provides the opportunity to customise each composition unit, putting together a variety of arrangements leading to unique and functional compositions.

Composizione \_ **HNC107**



**SN** Petra



**ES** Matwood Dark



**LO** Ruggine



**VM** Titanio Metallico



**TF** Firenze 10

**Sistema Cobalto** \_ Cobalto range

L.550 - H.189 - P.488  
W.550 - H.189 - D.488

**Letto Solano Fly Plissé** \_ Solano Fly Plissé bed

L.2829 - H.1135 - P.2142  
W.2829 - H.1135 - D.2142

**Cabina Armadio Naked** \_ Naked walk-in wardrobe

L.3657 - H.2530 - P.578  
W.3657 - H.2530 - D.578

**Sistema Cobalto** \_ Cobalto range

L.1100 - H.741 - P.488  
W.1100 - H.741 - D.488



**Villa Cabana**  
\_ Cabana Villa

- **Cabina Armadio LUXURY**  
LUXURY walk-in wardrobe
- **Sistema EGO GRECATO**  
EGO GRECATO range
- **Letto SOLANO Plissé**  
SOLANO Plissé bed

La sobrietà dei dettagli,  
ispirati alla classicità,  
assicura stati d'animo  
rilassati anche se in pieno  
centro cittadino.

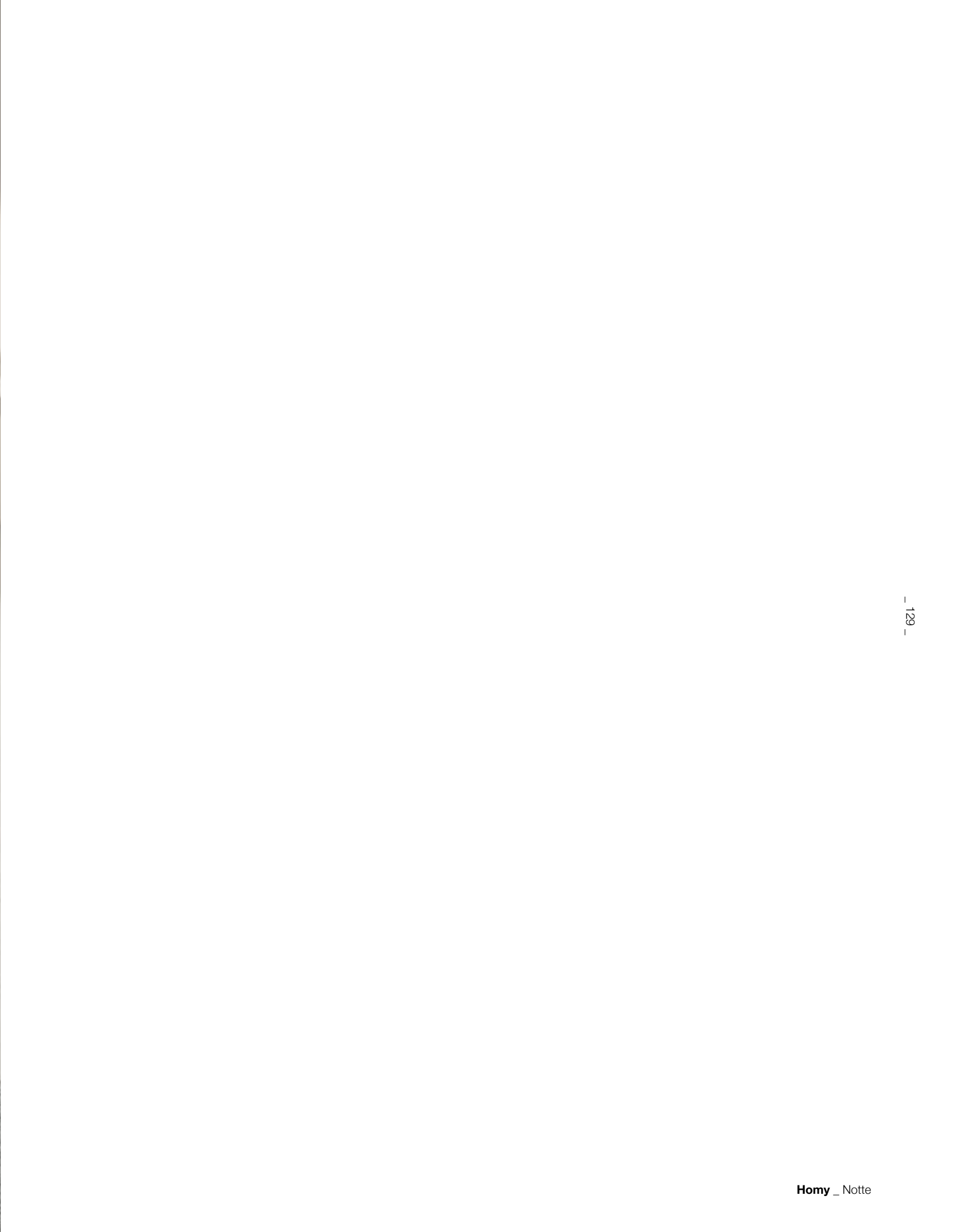
\_ Classic, understated details create a serene atmosphere,  
even in the heart of the city.



08

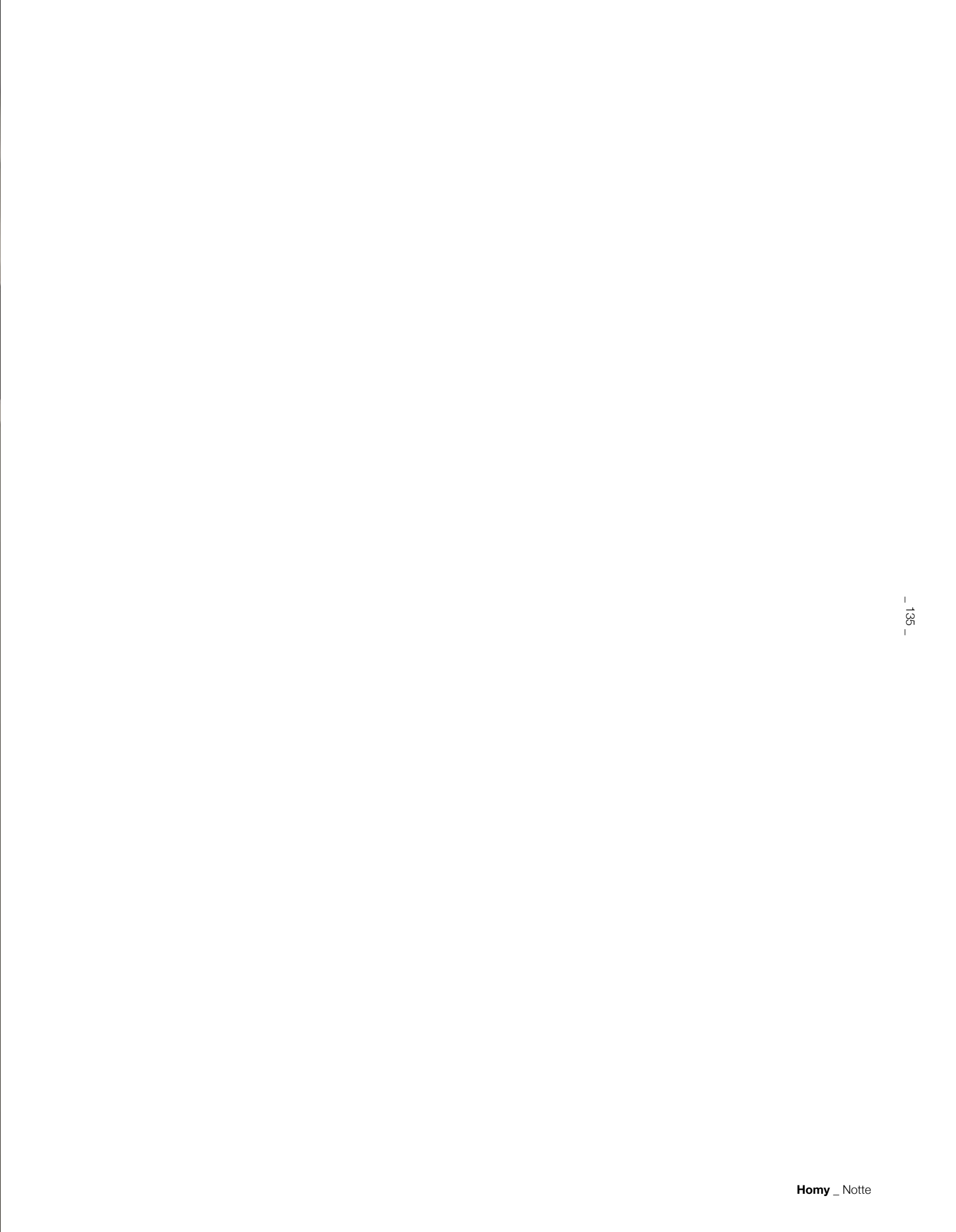














**IT\_**

L'abbinamento dell'effetto grecato alla maniglia Ego combina eleganza e raffinatezza, offrendo una superficie distintiva e un tocco moderno. La maniglia, dal design sofisticato, accentua il carattere esclusivo del mobile.

**EN\_**

The combination of the Grecato effect with the Ego handle brings together elegance and refinement, offering a distinctive surface and a modern touch. The handle, with its sophisticated design, emphasises the exclusive appeal of the unit.

## Sezione \_ Isola

Section \_ Island

Dettagli Tecnici  
Technical details



IT\_

La varietà di frontali dell'isola consente di adattarla a diversi stili di arredamento, migliorando l'estetica e l'organizzazione dello spazio.

EN\_

The variety of island fronts makes it adaptable to various interior décor styles, enhancing the aesthetics and space organisation.

### FRONTALI \_ FRONTS

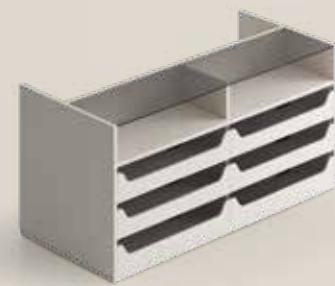
### ACCESSORI PER ISOLE \_ ISLAND ACCESSORIES



**Isola Ventidue**  
\_ Ventidue island



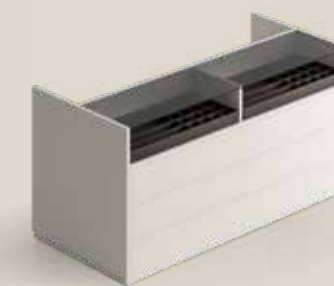
**Isola Ego**  
\_ Ego island



**Isola Vetro**  
\_ Glass island



**Vassoio Svuoatasche Estraibile**  
\_ Pull-out valet tray



**Vassoio Svuoatasche**  
\_ Valet tray



**Tappetino Sopra Top Retro Isola**  
\_ Top mat for island back

### RETRO \_ BACK



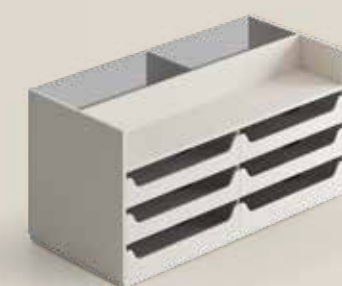
**Magg. Opzione Led Temporizzato per Cassetto**  
\_ Surcharge LED with timer option for drawer



**Cassetti Ventidue**  
\_ Ventidue drawers



**Cassetti Ego**  
\_ Ego drawers



**Cassetti Vetro**  
\_ Glass drawers



**Ripiani**  
\_ Shelves



**Ripiani Porta Scarpe**  
\_ Shoe shelves

IT\_

I diversi accessori per l'isola offrono soluzioni multifunzionali, arricchendo lo spazio con praticità e stile. Gli elementi personalizzabili ottimizzano la funzionalità e l'estetica del prodotto.

EN\_

The various island accessories offer multifunctional solutions, making the space more practical and stylish. The customisable elements optimise functionality and product aesthetics.

Composizione \_ **HNC108**



**CE** Eco Limo



**FS** Grecato Limo



**VB** Vetro Stopsol



**ES** Matwood Coffee



**LZ** Champagne Metallizzato



**TB** Bari 130



**VM** Champagne Metallico

**Sistema Ego** \_ Ego range

L.460 - H.451 - P.496  
W.460 - H.451 - D.496

**Letto Solano Plissé** \_ Solano Plissé bed

L.2829 - H.1135 - P.2068  
W.2829 - H.1135 - D.2068

**Cabina Armadio Luxury** \_ Luxury walk-in wardrobe

L.3957 - H.2530 - P.615  
W.3957 - H.2530 - D.615

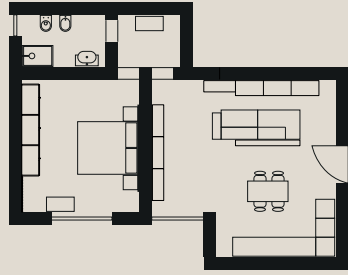
**Sistema Ego** \_ Ego range

L.1225 - H.786 - P.496  
W.1225 - H.786 - D.496

- 140 -

- 141 -



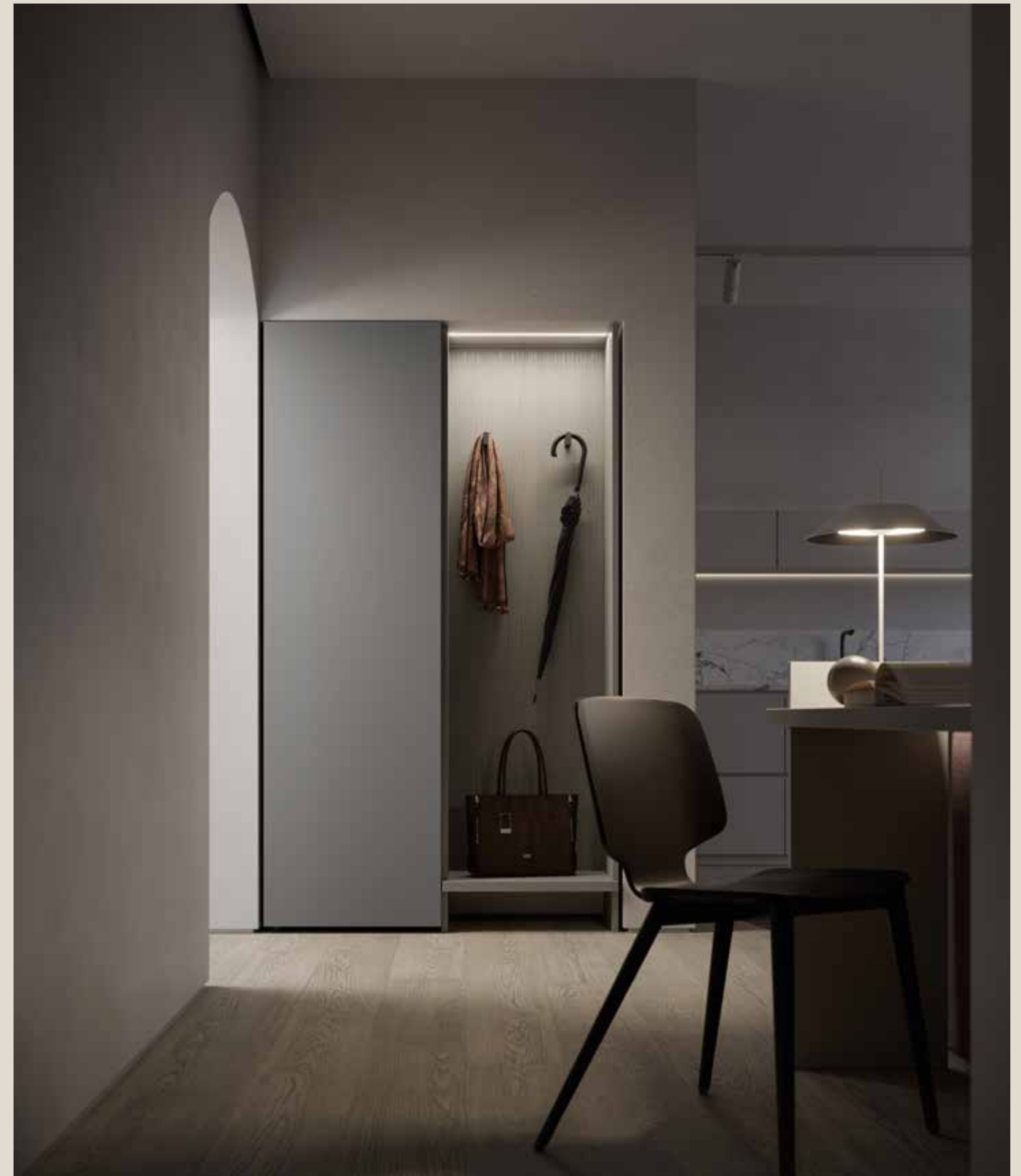


**Mini Appartamento Nube**  
\_ Nube apartment

- \_ **Armadio Anta SPIRA**  
Wardrobe with SPIRA door
- \_ **Sistema VENTIDUE**  
VENTIDUE range
- \_ **Letto SOLANO**  
SOLANO bed

Grandi aspettative in piccoli spazi: un bilocale ben organizzato e curato nei dettagli diventa il rifugio ideale per rilassarsi lontano dagli stress.

\_ High expectations in confined spaces: a well-organised and painstakingly curated studio apartment becomes the ideal haven to unwind and shed day-to-day stresses.



**09**









\_ 150 \_



**IT\_**

La maniglia Spira, aggiunge un tocco identitario all'ambiente. Combinata con uno spazio spogliatoio, offre una soluzione pratica e funzionale per facilitare il cambio di abbigliamento in modo efficiente e piacevole.

**EN\_**

The Spira handle adds a distinctive touch to the setting. Combined with a dressing area, it offers a practical and functional solution to sorting your wardrobe at the end of the season efficiently and enjoyably.

Composizione \_ **HNC109**



**CE** Eco Marna



**LO** Marna



**SM** Grafite



Grey Oak

**Sistema Ventidue** \_ Ventidue range

L.460 - H.451 - P.496  
W.460 - H.451 - D.496

**Letto Solano** \_ Solano bed

L.2829 - H.1135 - P.2098  
W.2829 - H.1135 - D.2098

**Armadio Anta Spira** \_ Wardrobe with Spira door

L.3001 - H.2530 - P.622  
W.3001 - H.2530 - D.622

**Sistema Ventidue** \_ Ventidue range

L.1225 - H.659 - P.496  
W.1225 - H.659 - D.496

- 154 -

- 155 -

## Sezione \_ Letto Solano Fly

Section \_ Solano Fly bed

Dettagli Tecnici  
Technical details



IT\_

Il letto Solano con testiera sospesa può essere abbinato al ring Fly e affiancato da comodini del sistema Cobalto o da comodini a terra.

EN\_

The Solano bed with floating headboard can be paired with the Fly frame and set up with bedside tables from the Cobalto range or floor-standing bedside tables on either side.

LETTO SOLANO FLY \_ SOLANO FLY BED

COMODINI \_ BEDSIDE TABLES



**Testiera legno**  
\_ Wooden headboard



**Testiera imbottita**  
\_ Upholstered headboard



**Testiera plissé**  
\_ Plissé headboard

**Giroletto**  
\_ Bed frame



**Ring 10 \_ Fly**  
Frame 10 \_ Fly



**Comodino appeso su parete**  
\_ Wall-hung bedside table



**Comodino a terra**  
\_ Floor-standing bedside table



## Sezione \_ Letto Solano

Section \_ Solano bed

Dettagli Tecnici  
Technical details



IT\_

Il letto Solano con testiera a terra può essere abbinato a qualsiasi ring e affiancato solo da comodini a terra.

EN\_

The Solano bed with floor-standing headboard can be paired with any frame but only with floor-standing bedside tables on either side.

LETTO SOLANO \_ SOLANO BED

COMODINI \_ BEDSIDE TABLES



**Testiera legno**  
\_ Wooden headboard



**Testiera imbottita**  
\_ Upholstered headboard



**Comodino a terra\_Sistema Ventidue**  
\_ Floor-standing bedside table\_Ventidue range



**Comodino a terra\_Sistema Cobalto**  
\_ Floor-standing bedside table\_Cobalto range

**Giroletto**  
\_ Bed frame



**Testiera plissé**  
\_ Plissé headboard



**Ring 1 \_ Curvo**  
Frame 1 \_ Curved



**Ring 2 \_ Tender**  
Frame 2 \_ Tender



**Ring 3 \_ Staffa**  
Frame 3 \_ Bracket



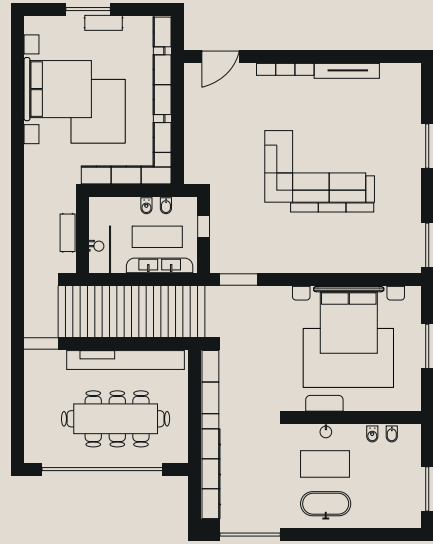
**Ring 4 \_ Plexi**  
Frame 4 \_ Plexi



**Ring 5 \_ Box**  
Frame 5 \_ Box



**Ring 10 \_ Fly**  
Frame 10 \_ Fly



- **Cabina Armadio NAKED**  
NAKED walk-in wardrobe
- **Gruppo OPALE**  
OPALE units
- **Letto PONENTE**  
PONENTE bed

**Villa Zilin**  
\_ Zilin Villa

Sapori caldi della terra  
nelle tinte, architetture  
e arredi armonizzati per  
un ristrutturato arioso ed  
accogliente.

\_ A palette of warm, earthy tones, combined with harmonious architecture and furnishings, transforms this renovated space into a welcoming haven.









\_ 164 \_

## Gruppo Opale

\_ Opale unit

 **Scocca \_ SN Petra**  
Body \_ SN Petra

 **Maniglia \_ ES Matwood Honey**  
Handle \_ ES Matwood Honey



\_ 165 \_







Composizione \_ **HNC110**

- LO** Maggese
- VM** Titanio Metallico
- TF** Firenze 800
- LZ** Titanio Metallizzato
- EL** London 8857
- VC** Vetro Rigato

**Letto Ponente** \_ Ponente bed

L.2060 - H.1123 - P.2135  
W.2060 - H.1123 - D.2135

**Gruppo Opale** \_ Opale unit

L.559 - H.424 - P.433  
W.559 - H.424 - D.433

**Cabina Armadio Naked** \_ Naked walk-in wardrobe

L.3203 - H.2530 - P.578  
W.3203 - H.2530 - D.578

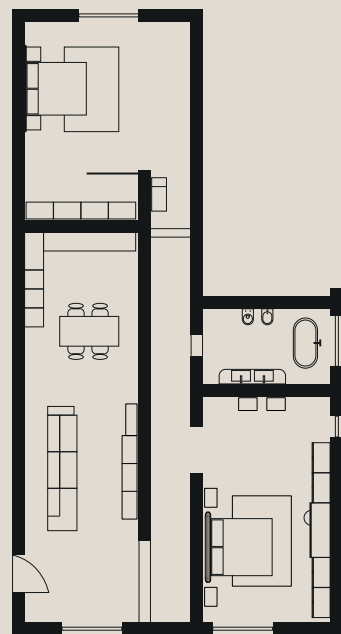
**Gruppo Opale** \_ Opale unit

L.1232 - H.816 - P.520  
W.1232 - H.816 - D.520

- 172 -

- 173 -



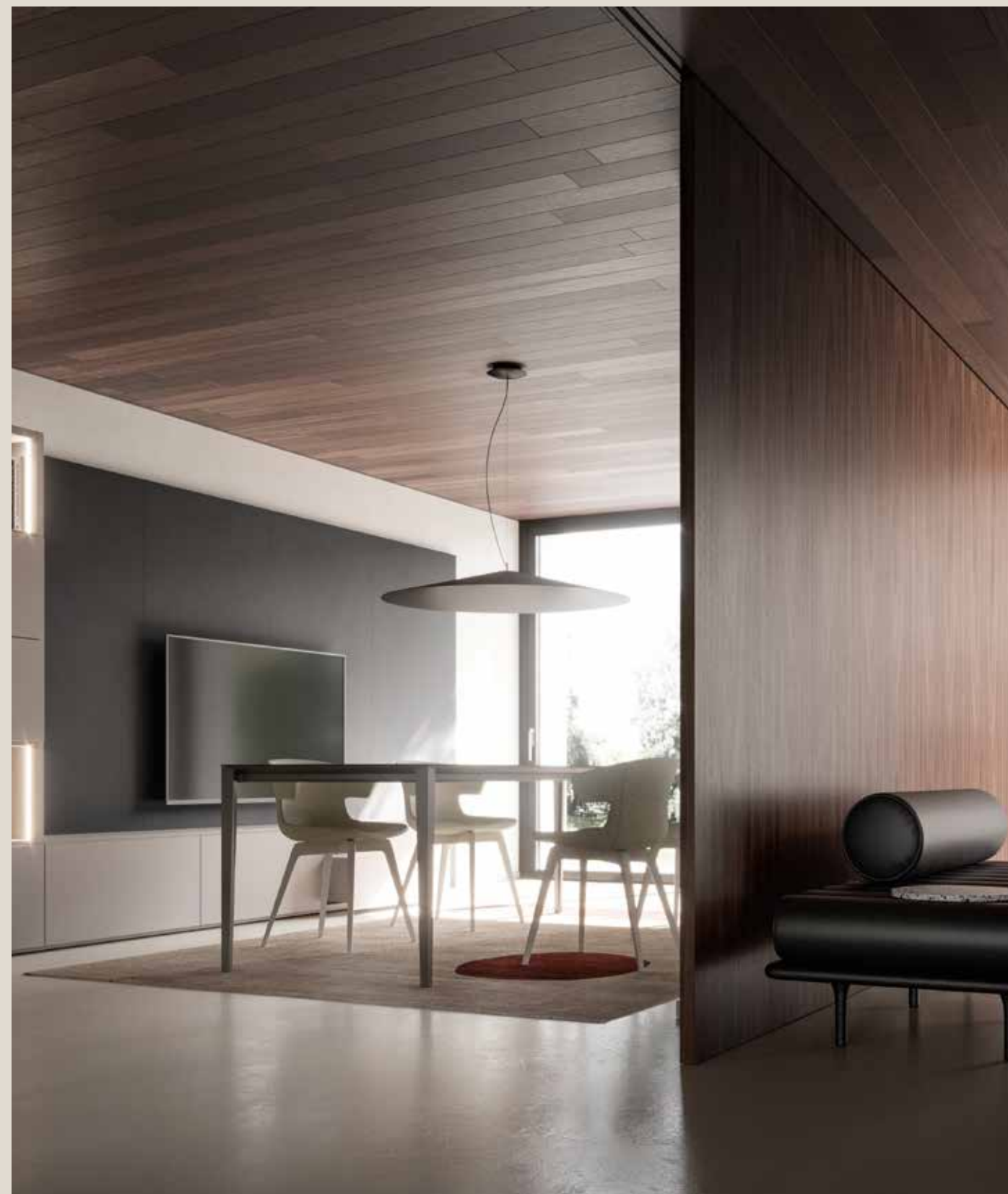


- \_ **Armadio GRECATO**  
GRECATO wardrobe
- \_ **Gruppo QUADRO GRECATO**  
QUADRO GRECATO units
- \_ **Letto PONENTE**  
PONENTE bed

**Casa Modico**  
\_ Modico Casa

Le atmosfere raffinate di una casa mid-century sono gestite con sobrietà accostando legni scuri a tinte sobrie e pastellate.

\_ The sophisticated atmospheres of a mid-century home are simply achieved by combining dark wood with simple pastel shades.



11








180




## Gruppo Quadro Grecato

\_ Quadro Grecato units

 **Scocca \_ LO Pesca**  
Body \_ LO Pesca

 **Frontali \_ FS Grecato Pesca**  
Fronts \_ FS Grecato Pesca

 **Scocca \_ LO Ruggine**  
Body \_ LO Ruggine

 **Frontali \_ FS Grecato Ruggine**  
Fronts \_ FS Grecato Ruggine







Composizione \_ **HNC111**



**LO** Pesca



**FS** Greco Pesca



**TU** Urbino 04



**SN** Graniglia



**EL** London 16

**Letto Ponente** \_ Ponente bed

L.2060 - H.1123 - P.2106  
W.2060 - H.1123 - D.2106

**Quadro Greco** \_ Quadro Greco

L.611 - H.425 - P.400  
W.611 - H.425 - D.400

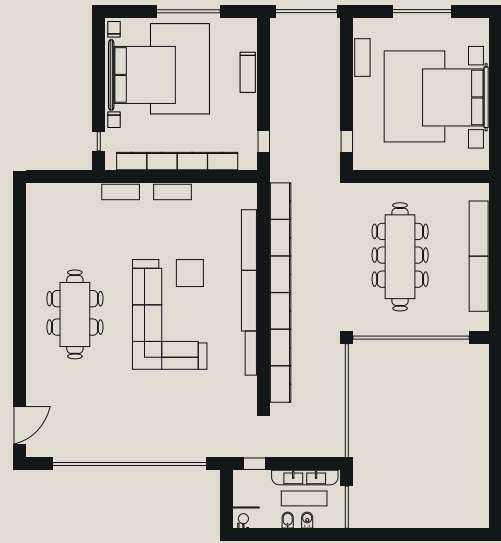
**Armadio Liscio** \_ Smooth Liscia wardrobe

L.2749 - H.2530 - P.602  
W.2749 - H.2530 - D.602

**Quadro Greco** \_ Quadro Greco

L.611 - H.1200 - P.400  
W.611 - H.1200 - D.400





- **Armadio EGO MAXI**  
EGO MAXI wardrobe
- **Stagionale EGO MAXI**  
EGO MAXI subdivided wardrobe
- **Gruppo DOLOMIA**  
DOLOMIA units
- **Letto PONENTE**  
PONENTE bed

**Villa Driana**  
\_ Driana Villa

Atmosfere etniche suggeriscono una casa vacanze di pregio, immersa nel verde, calda nei materiali ed ariosa negli spazi.

\_ Ethnic vibes suggest a high-end holiday home, surrounded by greenery, with warm materials and airy spaces.



12





**IT\_**

L'armadio stagionale è la soluzione perfetta per organizzare il tuo guardaroba tutto l'anno. Dotato di ampio spazio interno per riporre abiti e accessori per ogni stagione, questo armadio unisce praticità ed eleganza.

**EN\_**

The subdivided wardrobe is the perfect solution to organise your wardrobe all year round. Offering plenty of interior space to store your garments and accessories for all seasons, this wardrobe combines practicality with elegance.







- 200 -

## Gruppo Dolomia

\_ Dolomia units

-  **Scocca \_ SN Graniglia**  
Body \_ SN Graniglia
-  **Fianco e Basamento \_ SN Graniglia**  
Side panel and base \_ SN Graniglia
-  **Maniglia \_ LZ Titanio Metallizzato**  
Handle \_ LZ Titanio Metallizzato



- 201 -

## Sezione \_ Dolomia

Section \_ Dolomia

Dettagli Tecnici  
Technical details



IT\_

Il gruppo Dolomia è una scelta versatile e raffinata grazie ai numerosi accessori abbinabili che arricchiscono estetica e funzione.

EN\_

The Dolomia collection is a versatile and refined choice owing to the multiple matching accessories that elevate both aesthetics and functionality.

ACCESSORI \_ ACCESSORIES



Lampada Dolomia  
\_ Dolomia lamp



Led Temporizzato per Cassetto  
\_ LED with timer option for drawer



Presa Elettrica (ad incasso)  
\_ Electric socket (recessed)



Presa Usb Quadrata  
\_ Square USB socket



Carica a Induzione  
\_ Induction charger



I comodini e settimanali possono essere sinistri o destri  
\_ Bedside tables and chests of drawers can be left or right

Homy \_ Notte



Composizione \_ **HNC112**

- CE** Eco Pepe
- LZ** Titanio Metallizzato
- TC** Como 252
- ES** Matwood Coffee
- EL** London 8854

**Gruppo Dolomia** \_ Dolomia unit

L.513 - H.454 - P.406  
W.513 - H.454 - D.406

**Letto Ponente** \_ Ponente bed

L.2060 - H.1123 - P.2106  
W.2060 - H.1123 - D.2106

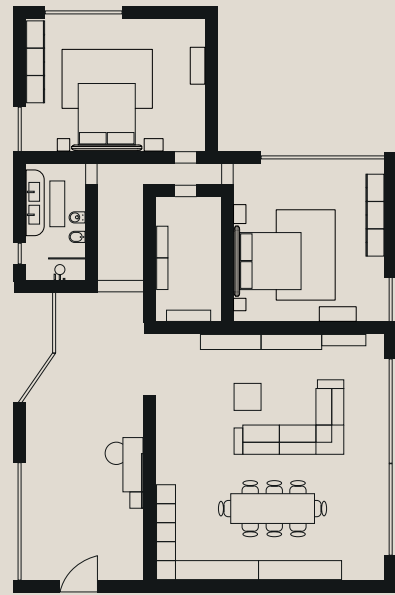
**Stagionale Ego Maxi** \_ Ego Maxi subdivided wardrobe

L.3649 - H.2530 - P.605  
W.3649 - H.2530 - D.605

**Gruppo Dolomia** \_ Dolomia unit

L.1336 - H.752 - P.493  
W.1336 - H.752 - D.493





**Casa Marotti**  
\_ Marotti House

- \_ **Armadio GRECATO**  
GRECATO wardrobe
- \_ **Gruppo QUADRO GRECATO**  
QUADRO GRECATO units
- \_ **Letto PONENTE**  
PONENTE bed

Colore e matericità delle ante attraversano coerentemente gli spazi generando un ambiente domestico confortevole e di carattere.

\_ The colours and textures of the doors flow seamlessly throughout the space, creating a warm and inviting home.



**13**







- 212 -

- 213 -



**IT\_**

Il nuovo profilo imbottito abbinabile al ring con il piede curvo aggiunge un tocco di raffinatezza al design del letto. Disponibile in numerosi tessuti, può essere applicato in ogni ambiente.

**EN\_**

The new upholstered profile to match the frame with curved feet adds a touch of sophistication to the bed design. Available in multiple fabrics, it can be used in any setting.



- 216 -

## Gruppo Quadro Grecato

\_ Quadro Grecato units

● **Scocca \_ CE Pepe**  
Body \_ CE Pepe

● **Frontali \_ FS Grecato Pepe**  
Fronts \_ FS Grecato Pepe



- 217 -



- 218 -

- 219 -

**IT\_**

Il gruppo Quadro con i frontali effetto grecato offre una soluzione d'arredo sofisticata, caratterizzata da una texture che aggiunge profondità e stile. Perfetto per chi cerca un design distintivo senza rinunciare alla praticità.

**EN\_**

The Quadro unit with Grecato effect fronts provides a sophisticated furnishing solution, distinguished by a texture that adds depth and character. Perfect for those in search of a distinctive design without compromising on practicality.

Composizione \_ **HNC113**



**LO** Nebbia



**FS** Grecato Nebbia



**TF** Firenze 27



**ES** Matwood Dark



**EL** London 8857

**Letto Ponente** \_ Ponente bed

L.2060 - H.1123 - P.2106  
W.2060 - H.1123 - D.2106

**Quadro Grecato** \_ Quadro Grecato

L.400 - H.532 - P.400  
W.400 - H.532 - D.400

**Armadio Grecato** \_ Grecato wardrobe

L.2749 - H.2530 - P.602  
W.2749 - H.2530 - D.602

**Quadro Grecato** \_ Quadro Grecato

L.1223 - H.799 - P.500  
W.1223 - H.799 - D.500



## Sezione \_ Letto Ponente

Section \_ Ponente bed

Dettagli Tecnici  
Technical details



IT\_

Il letto Ponente, abbinabile a tutti i ring, offre combinazioni uniche che soddisfano sia le esigenze estetiche che pratiche.

EN\_

The Ponente bed, which can be paired with all the frames, offers unique combinations to accommodate both aesthetic and practical requirements.

LETTI SEMPLICI \_ SIMPLE BEDS

LETTI CONTENITIVI \_ STORAGE BEDS



Ring 1 \_ Piede Curvo  
Frame 1 \_ Curved feet



Ring 2 \_ Tender  
Frame 2 \_ Tender



Ring 5 \_ Box  
Frame 5 \_ Box



Ring 6 \_ Box imbottito  
Frame 6 \_ Upholstered box



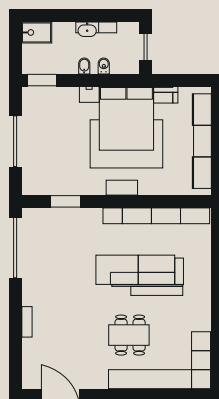
Ring 3 \_ Staffa  
Frame 3 \_ Bracket



Ring 4 \_ Plexi  
Frame 4 \_ Plexi



Ring 10 \_ Fly  
Frame 10 \_ Fly



**Mini Appartamento Magda**  
\_ Magda apartment

- \_ **Armadio VISION**  
VISION wardrobe
- \_ **Sistema VENTIDUE**  
VENTIDUE range
- \_ **Letto SCACCO**  
SCACCO bed

Grandi aspettative in piccoli spazi: un bilocale ben organizzato e curato nei dettagli diventa il rifugio ideale per rilassarsi lontano dagli stress.

\_ High expectations in confined spaces: a well-organised and painstakingly curated studio apartment becomes the ideal haven to unwind and shed day-to-day stresses.



14



**IT\_**

Il letto Scacco è un sistema configurabile con diversi accessori, tra cui: vano porta riviste, mensola, cassettiere, luce led e vano a giorno. I numerosi elementi e le varianti materiche rappresentano il suo potenziale.

**EN\_**

The Scacco bed can be configured with multiple accessories, including: magazine rack compartment, shelf, drawer unit, LED light and open-fronted compartment. The numerous modules and textured variants express its full potential.





Composizione \_ **HNC114**



**SN** Petra



**TP** Palermo 616



**LZ** Champagne Metallizzato

**Letto Scacco** \_ Scacco bed

L.3416 - H.1017 - P.2120  
W.3416 - H.1017 - D.2120

**Sistema Ventidue** \_ Ventidue range

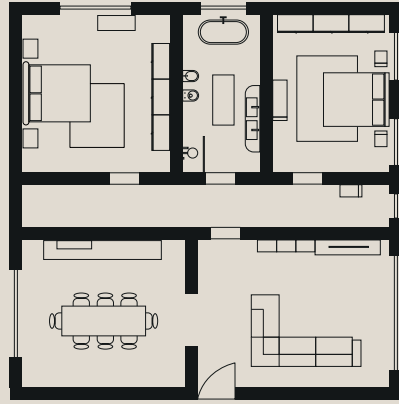
L.919 - H.220 - P.496  
W.919 - H.220 - D.496

**Armadio Vision** \_ Vision wardrobe

L.2769 - H.2530 - P.660  
W.2769 - H.2530 - D.660

**Sistema Ventidue** \_ Ventidue range

L.1225 - H.786 - P.496  
W.1225 - H.786 - D.496



**Casa Izza**  
\_ Izza House

- \_ **Armadio LUXURY**  
LUXURY wardrobe
- \_ **Gruppo DOLOMIA**  
DOLOMIA units
- \_ **Letto TOD**  
TOD bed

Ogni angolo riflette  
un'atmosfera di quiete  
e accoglienza. Una casa  
rustica dai toni caldi  
e un fascino senza tempo.

\_ Every corner reflects an atmosphere of welcoming calm.  
A country home in warm colours oozing timeless charm.



**15**









**IT\_**

L'armadio Luxury con frontali in vetro rigato rappresenta l'eleganza e la modernità. La texture conferisce una sensazione tattile e visiva unica, aggiungendo profondità e carattere al design.

**EN\_**

The Luxury wardrobe with Rigato glass fronts exudes elegance and modern allure. The texture adds a rich visual and tactile dimension to the design, creating a sense of depth and character.





## Gruppo Dolomia

\_ Dolomia units

- **Scocca \_ CE Eco Pepe**  
Body \_ CE Eco Pepe
- **Fianco e Basamento \_ LZ Champagne Metallizzato**  
Side panel and base \_ LZ Champagne Metallizzato
- **Maniglia \_ LZ Champagne Metallizzato**  
Handle \_ LZ Champagne Metallizzato



Composizione \_ **HNC115**



**CE** Eco Avorio



**VC** Vetro Rigato



**LZ** Champagne Metallizzato



**ES** Matwood Dark

**Gruppo Dolomia** \_ Dolomia units

L.513 - H.454 - P.406  
W.513 - H.454 - D.406

**Letto Tod** \_ Tod bed

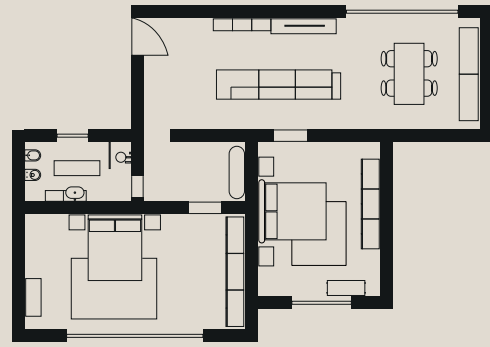
L.1733 - H.1005 - P.2166  
W.1733 - H.1005 - D.2166

**Armadio Luxury** \_ Luxury wardrobe

L.3649 - H.2530 - P.621  
W.3649 - H.2530 - D.621

**Gruppo Dolomia** \_ Dolomia units

L.1335 - H.752 - P.493  
W.1335 - H.752 - D.493

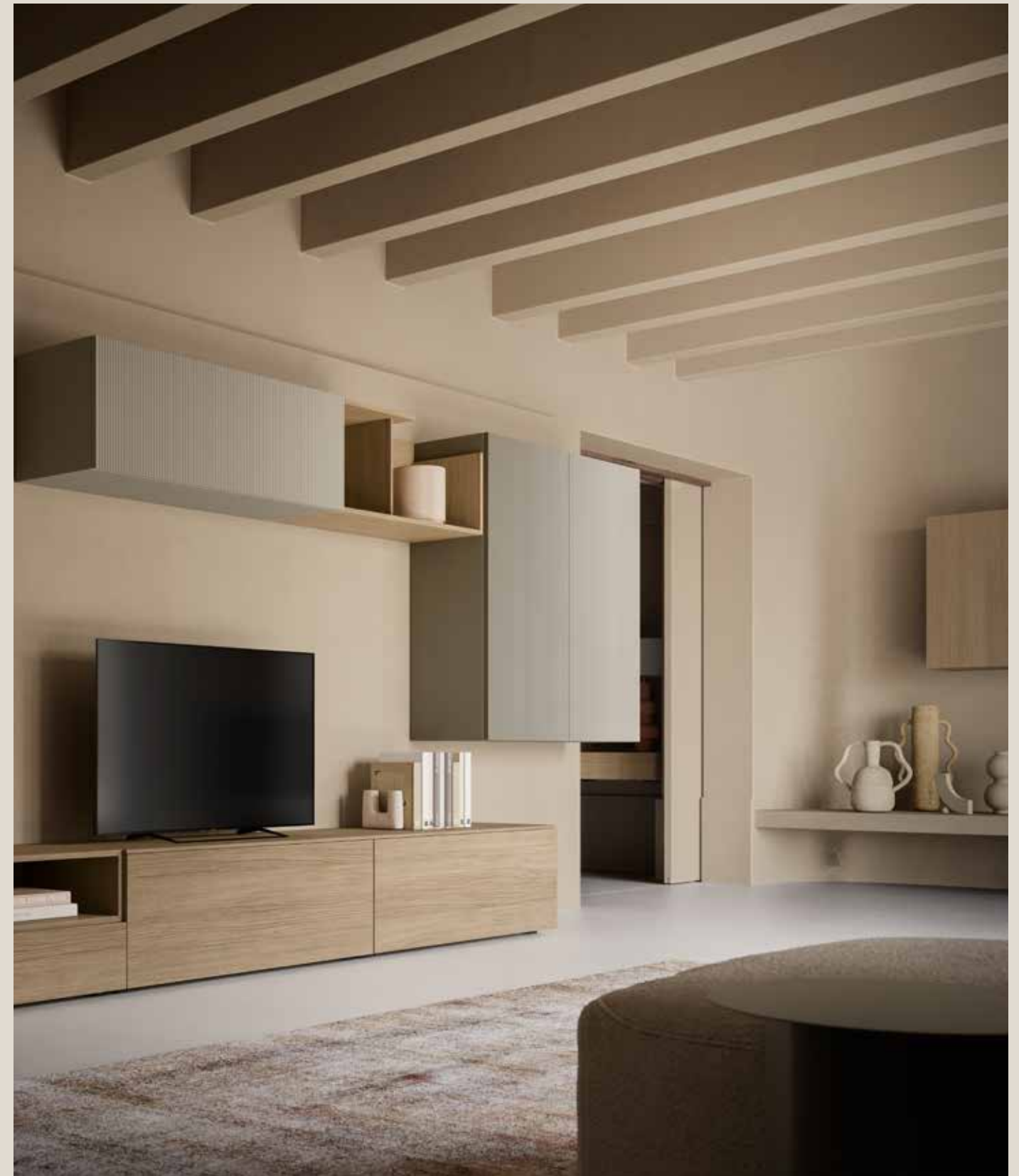


**Casa Camelia**  
\_ Camelia House

- \_ **Madia TULIPA**  
TULIPA sideboard
- \_ **Armadio NAKED e BOLD**  
NAKED and BOLD wardrobe
- \_ **Gruppo AGATA**  
AGATA units
- \_ **Letto LOTUS**  
LOTUS bed

Ristrutturare una vecchia costruzione diventa un piacere quando il desiderio di contemporaneità è facilitato da arredi sobri e accostamenti cromatici perfetti.

\_ Renovating an old building becomes a pleasure when the desire for a contemporary look is satisfied by sleek furniture and perfect colour combinations.



**16**



- 252 -

- 253 -

**IT\_**

La madia Tulipa, con il suo design contemporaneo, è dotata di un top disponibile in diverse finiture per garantire una soluzione versatile e personalizzabile.

**EN\_**

With its contemporary design, the Tulipa sideboard features a top available in various finishes to generate a versatile and customisable solution.

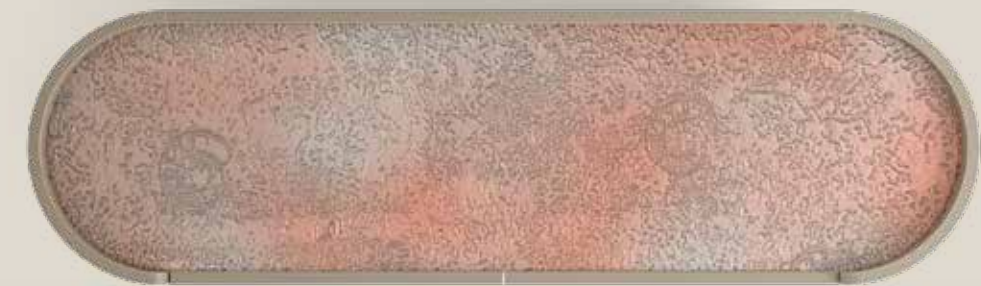




## Sezione \_ Madia Tulipa

Section \_ Tulipa sideboard

Dettagli Tecnici  
Technical details



Top Fossile Bronzo



Top Fossile Oro



Top Fossile Argento





**IT\_**

La novità che caratterizza la cabina armadio Naked e Bold è la possibilità di abbinare l'anta Master rappresentando una soluzione innovativa per l'arredamento della zona notte.

**EN\_**

The Naked and Bold walk-in wardrobe stands out for its innovative feature: the ability to pair it with the Master door for a unique bedroom design.

# Sezione \_ Cabina Armadio Naked

Section \_ Naked walk-in wardrobes

Dettagli Tecnici  
Technical details



IT\_

La cabina è abbinabile a tutte le ante disponibili e a numerose cassettiere, offrendo una flessibilità totale per personalizzare il proprio spazio.

EN\_

The walk-in wardrobe can be paired with all the doors available and multiple drawer units, offering total flexibility to customise your space.

ANTE \_ DOORS

ANTE \_ DOORS



**Anta LISCIA**  
\_ Liscia door



**Anta GRECATA**  
\_ Grecata door



**Anta EGO**  
\_ Ego door



**Anta MASTER**  
\_ Master door



**Anta FASCIA**  
\_ Fascia door



**Anta NOCTA**  
\_ Nocta door



**Anta EGO MAXI**  
\_ Ego Maxi door



**Anta METAL**  
\_ Metal door



**Anta SPIRA**  
\_ Spira door



**Cassettiera**  
\_ Drawer



**Cassettiera vetro**  
\_ Glass Drawer



**Anta TANDEM**  
\_ Tandem door



**Anta TWIN**  
\_ Twin door



**Anta DOUBLE**  
\_ Double door



**Finitura interna come finitura esterna**  
\_ Interior finished as exterior



- 262 -

- 263 -





## Gruppo Agata

\_ Agata units

 **Scocca \_ ES Matwood Honey**  
Body \_ ES Matwood Honey

 **Frontali \_ ES Matwood Honey**  
Fronts \_ ES Matwood Honey



Composizione \_ **HNC116**

LO Maggese

ES Matwood Dark

LZ Champagne Metallizzato

**Letto Lotus** \_ Lotus bed

L.1733 - H.1050 - P.2266  
W.1733 - H.1050 - D.2266

**Gruppo Agata** \_ Agata unit

L.559 - H.474 - P.415  
W.559 - H.474 - D.415

**Cabina Naked (Ante Master) e Bold** \_ Naked (Master doors) and Bold walk-in wardrobe

L.3649 - H.2530 - P.602  
W.3649 - H.2530 - D.602

**Gruppo Agata** \_ Agata unit

L.1232 - H.860 - P.501  
W.1232 - H.860 - D.501



**001\_**

**RIEPILOGO**

**FINITURE**

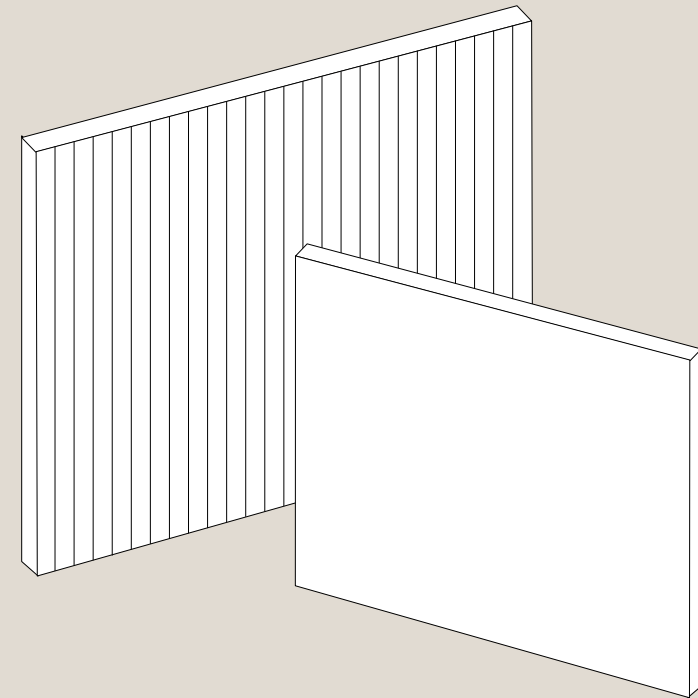
---

**IT\_**

Le molteplici finiture disponibili offrono una vasta gamma di soluzioni stilistiche per configurare come più si preferisce i mobili Santalucia che sono stati scelti. L'area che segue è strutturata per categorie rendendo così agevole la scelta delle finiture.

**EN\_**

The vast array of finishes on offer provide you with a wealth of stylistic solutions to design your chosen Santalucia furniture just how you like it. Below you can find our finishes ordered by category, making them easy to choose from.



## RIEPILOGO FINITURE

\_ Summary of finishes

### ES **Essenza** \_ Wood grain



matwood white



matwood grey



matwood honey

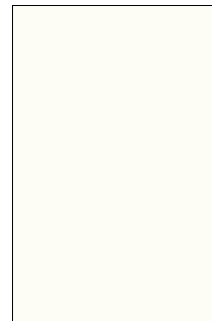


matwood coffee



matwood dark

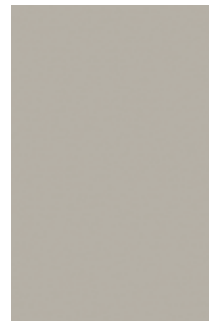
### CE **Colore Eco** \_ Eco Color



eco bianco



eco avorio



eco limo



eco pepe



eco marna

### SN **Materico** \_ Textures



petra



graniglia

## RIEPILOGO FINITURE

\_ Summary of finishes

### SM **Marmoreo** \_ Marble



statuario



grafite

### IM **Impiallacciato** \_ Veneer



legno steppa



legno tundra



legno giungla



legno savana

### VA **Specchi A** \_ Mirrors A



specchio argento

### VB **Vetri - Specchi B** \_ Glasses - Mirrors B



vetro trasparente



vetro stopsol

### VC **Vetri C** \_ Glasses C



specchio bronzo



vetro rigato

# RIEPILOGO FINITURE

\_ Summary of finishes

**LO** **Laccato Opaco**  
\_ Matt lacquer

**LL** **Laccato Lucido**  
\_ Glossy lacquer



# RIEPILOGO FINITURE

\_ Summary of finishes

**FS** **Laccato Opaco Grecato**  
\_ Matt Grecato lacquer



**FM** **Laccato Metallizzato Grecato**  
\_ Grecato bright metallic lacquer



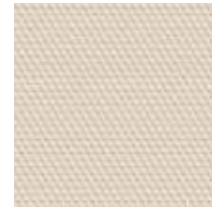
# RIEPILOGO FINITURE

\_ Summary of finishes

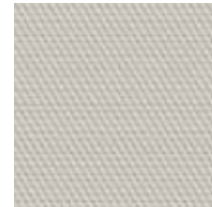
## RS Laccato Opaco Trial \_ Matt Trial lacquer



trial bianco



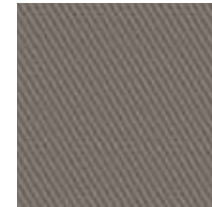
trial avorio



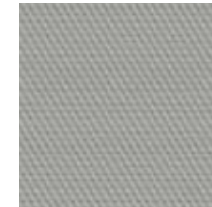
trial ghiaia



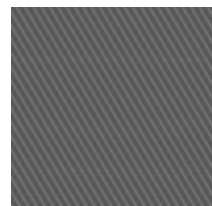
trial limo



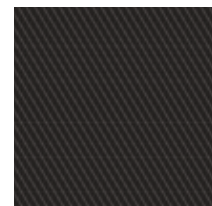
trial pepe



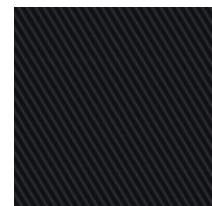
trial antimonio



trial marna



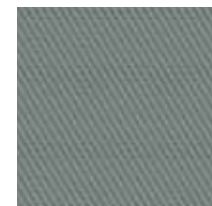
trial ardesia



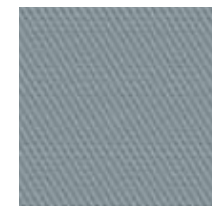
trial nero



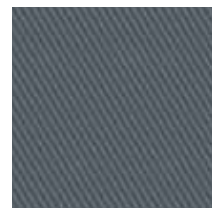
trial ecrù



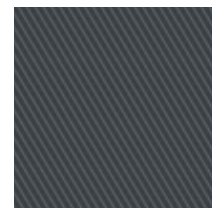
trial nevada



trial nebbia



trial basalto



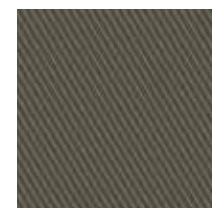
trial petrolio



trial giada



trial salvia



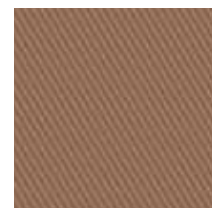
trial verde ombra



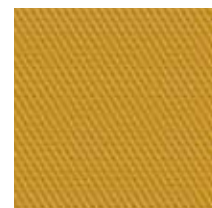
trial foresta



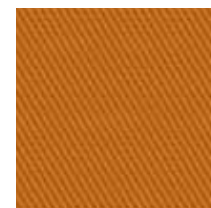
trial maggese



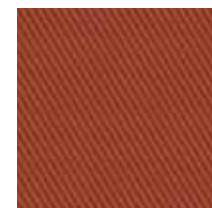
trial cuoio



trial ambra



trial tramonto



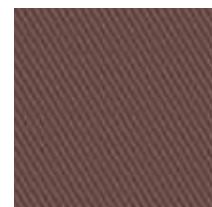
trial terra di siena



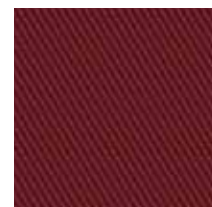
trial rosa antico



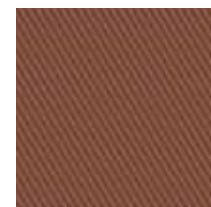
trial pesca



trial mosto

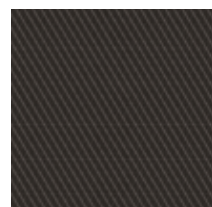


trial bordeaux

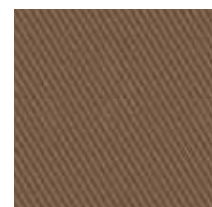


trial ruggine

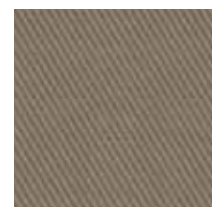
## RM Laccato Metallizzato Trial \_ Trial bright metallic lacquer



trial titanio metallizzato



trial bronzo metallizzato



trial champagne metallizzato

# RIEPILOGO FINITURE

\_ Summary of finishes

## LZ Laccati Metallizzati \_ Metallic lacquer



champagne metallizzato



bronzo metallizzato



titanio metallizzato

## VM Vernici Metalliche \_ Dull metallic paints



champagne metallico



titanio metallico

## RL Laccato Opaco RAL \_ Matt RAL lacquer



RAL

member of  
ITALIAN**HABIT**

## SANTALUCIA MOBILI

**Art Direction:** Studio Spessotto  
**Graphic Design:** Studio Spessotto  
**Product Design:** Studio Spessotto  
**Foto:** Studio Quattroterzi  
**Styling:** Federica Baro  
**Fotolito e Stampa:** Grafiche Antiga  
**Coordinamento e Sviluppo:** Santalucia Mobili

Stampa 10/2024

Richiedi i prodotti  
certificati FSC®



Santalucia si riserva la facoltà di apportare, in ogni momento e senza preavviso, ogni modifica ritenuta utile al miglioramento dei propri prodotti.  
Santalucia is entitled to make any modification considered useful to improve its products at any time and without notice.

# SANTALUCIA MOBILI

Mobilificio Santa Lucia s.p.a.  
Prata di Pordenone (PN)  
via Manin, 34  
T +39 0434 620525  
info@santaluciamobili.it  
santaluciamobili.it



CTG-HNC-1024-L